



Rif.: 61031207

**€ 2.850 / mese**

**Negoziò in affitto**

**Torino, Via Monginevro - San Paolo**

<b>Tipologia:</b>	negoziò
<b>Superficie:</b>	mq 160 ca.
<b>Locali:</b>	5
<b>Sottotipologia:</b>	negoziò

**Classe energetica:** D

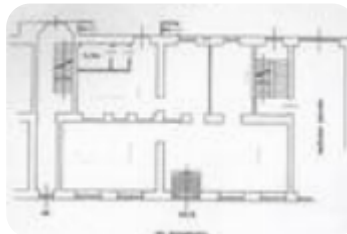
EP globale non rinnovabile: 268.48 kW h/m<sup>2</sup> anno

EP globale rinnovabile: 30.13 kW h/m<sup>2</sup> anno

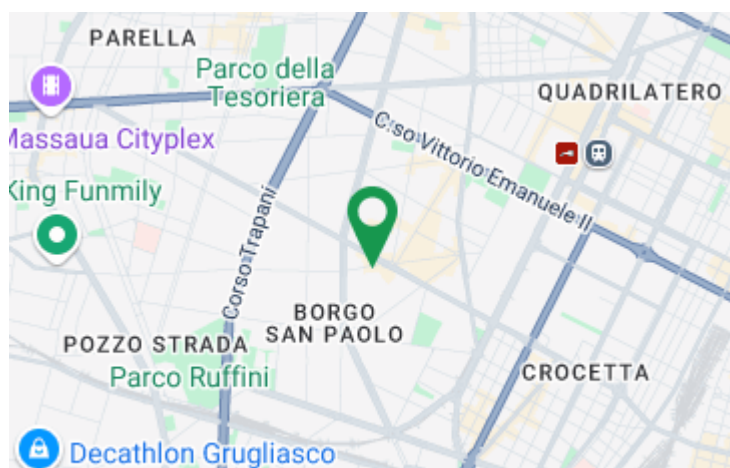
EP invernale del fabbricato: ☹️

EP estiva del fabbricato: ☺️

Zona San Paolo, via Monginevro quasi piazza Sabotino, negoziò con 5 vetrine di 160 mq ca. situato in posizione di forte passaggio pedonale e veicolare di fronte alla fermata del tram e vicino al mercato di corso Racconigi. Internamente il locale si presenta in buono stato interno ed è composto da due ampi vani fronte strada e 3 locali nel retro con bagno interno a norma disabili. Comodo carico e scarico dal retro.



## Mapa



Scopri

Punta qui il tuo smartphone

