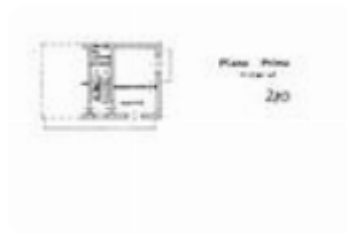




Rif.: 61193497

€ 36.000**Casa semindipendente in vendita**
Lemie, Frazione saletta

Tipologia:	rustici / cascine / case
Superficie:	mq 45 ca.
Locali:	2
Sottotipologia:	casa semindipendente
Spese Annuie:	€ 100
Bagni:	1
Balconi:	1
Box:	1
Piano:	1



Questo immobile è esente da classe energetica

In frazione Saletta a Lemie, immerso nella quiete e nel verde, proponiamo in vendita un accogliente bilocale ideale come seconda casa, perfetto per chi desidera un rifugio lontano dalla città. L'immobile si trova al primo piano di una piccola palazzina di soli due livelli e si compone di una luminosa zona giorno con ampia finestra, una zona notte con accesso a un balconcino con piacevole vista e un bagno in ottime condizioni. A completare la proprietà è presente un box auto, attualmente utilizzato come locale deposito e tavernetta, facilmente ripristinabile alla sua funzione originaria. Punto di forza dell'immobile è l'ampio giardino privato, pianeggiante e completamente recintato: uno spazio esclusivo, accessibile dal cortile comune ma riservato, ideale per vivere appieno gli spazi esterni in totale tranquillità. Le spese di gestione sono contenute. Il riscaldamento è garantito da stufe a legna, in quanto la zona non è servita dalla rete del gas metano. L'approvvigionamento idrico è fornito da SMAT, mentre l'immobile è dotato di fossa biologica privata. La posizione consente di raggiungere in breve tempo Usseglio, rinomata località montana, e le piste da sci di Pian [...]

Mappa**Scopri**

Punta qui il tuo smartphone

