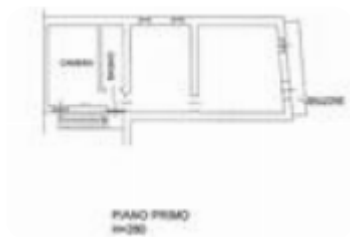




Rif.: 61214058

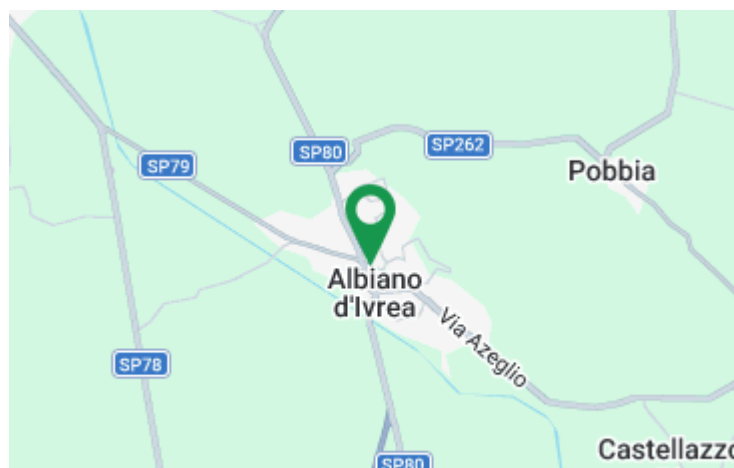
**€ 87.000****Casa semindipendente in vendita**  
Albiano D'Ivrea, Corso Vittorio Emanuele

<b>Tipologia:</b>	rustici / cascine / case
<b>Superficie:</b>	mq 150 ca.
<b>Locali:</b>	6
<b>Sottotipologia:</b>	casa semindipendente
<b>Spese Annuie:</b>	€ 0
<b>Bagni:</b>	2
<b>Balconi:</b>	1
<b>Posti auto:</b>	1
<b>Piano:</b>	2



Questo immobile è esente da classe energetica

In posizione comoda ai principali servizi come fermate dell'autobus, farmacia e supermercato, casa semindipendente composta da due appartamenti di pari metratura, ideale anche come soluzione investimento. L'immobile si sviluppa su due livelli: al piano terra si trova il primo appartamento, caratterizzato da una cucina abitabile, un soggiorno separato, una camera matrimoniale e un bagno ristrutturato circa due anni fa. Gli infissi sono in legno con vetro singolo e l'unità richiede alcuni interventi di ristrutturazione, offrendo così la possibilità di personalizzare gli spazi secondo le proprie esigenze. Il piano primo, raggiungibile tramite scala interna, è stato invece ristrutturato nel 2015 con una distribuzione degli ambienti identica al piano inferiore: cucina abitabile, soggiorno, camera matrimoniale e bagno. Gli infissi sono in alluminio con doppio vetro, garantendo un migliore isolamento termico e acustico. A completamento della proprietà un posto auto all'interno del cortile.

**Mappa****Scopri**

Punta qui il tuo smartphone

