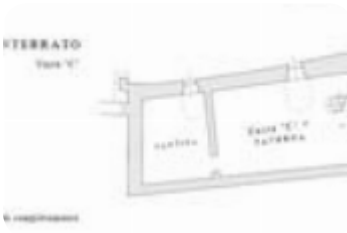


SECONDO
Unità "A"

Rif.: 61235651

Informazioni in agenzia

Casa semindipendente in vendita

Avigliana - Centro Storico

Tipologia:	rustici / cascine / case
Superficie:	mq 300 ca.
Locali:	11
Sottotipologia:	casa semindipendente
Bagni:	5
Terrazzi:	1
Balconi:	2
Posti auto:	4
Piano:	4

Classe energetica: **G**EP globale non rinnovabile: 204.31 kW h/m² anno

EP invernale del fabbricato: ☹️

EP estiva del fabbricato: ☹️

Nel suggestivo centro storico di Avigliana, tra antiche vie acciottolate e scorci ricchi di fascino, nella sua più antica esterna cornice, sorge un esclusivo e storico palazzotto a torre, in posizione dominante, prospiciente su di un verdeggianti declivio. Una proprietà di rara reperibilità che conserva il carattere autentico dell'architettura medievale del borgo e offre oggi una straordinaria opportunità abitativa e d'investimento. La proprietà si sviluppa su tre livelli, ospitando tre unità abitative indipendenti (eventualmente anche collegabili internamente), perfette sia per una grande famiglia sia per chi desidera coniugare residenza e investimento immobiliare. All'ultimo piano si trova un magnifico attico panoramico, caratterizzato da una luminosa zona living con accesso diretto al terrazzo. Spettacolare la vista mozzafiato: dai tetti del centro storico sulla città di Avigliana, a quella a 180° dalla valle di Susa fino a Torino, sullo sfondo. Completano l'appartamento tre camere da letto e due bagni. Al primo piano è presente un

Scopri

Punta qui il tuo smartphone

