



Rif.: 60507146

↓ € 700 / mese

€740 (-6%)

Negoziò in affitto

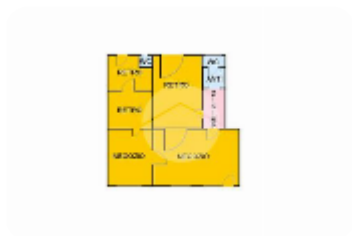
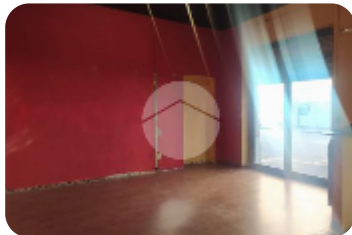
Torino, Via Pianezza - Lucento

Tipologia:	negoziò
Superficie:	mq 100 ca.
Locali:	5
Sottotipologia:	negoziò
Spese Annue:	€ 0
Piano:	2

Classe energetica: G

Prestazione energetica: 106,01 kW h/m³ anno

Via Pianezza in quartiere Madonna di Campagna, in zona con passaggio veicolare e pedonale, il locale commerciale è situato sotto una palazzina di due piani ed affaccia su strada tramite tre vetrine che rendono l'ampio vano frontale luminoso; inoltre dispone di ingresso a norma per disabili. Il negoziò internamente è composto da cinque vani ampi, bagno a norma per disabili con antibagno. Adatto a molteplici attività commerciali o ad uso ufficio. Per maggiori informazioni rimaniamo disponibili sulle nostre linee telefoniche 0110263870 oppure via posta elettronica to1.



Mappa



Scopri

Punta qui il tuo smartphone

