



Rif.: 60875371

Informazioni in agenzia

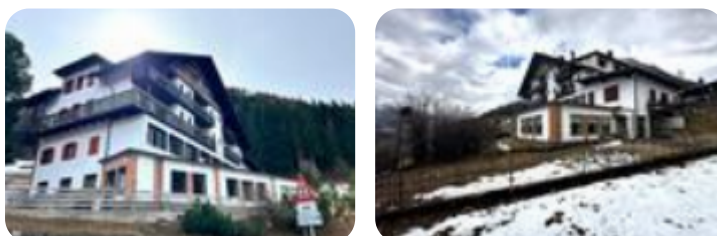
Multilocale in vendita

Moena, Via de S. Pellegrino

Tipologia:	appartamenti
Superficie:	mq 1.513 ca.
Sottotipologia:	multilocale
Box:	8
Posti auto:	20
Piano:	5

Questo immobile è esente da classe energetica

Moena- Situato a pochi passi dal centro del paese di Moena, Hotel affacciato sulle piste da sci.L'immobile è un'edificio a destinazione alberghiera composto da cinque piani, con annessa abitazione del gestore, inoltre sono presenti delle autorimesse e depositi a servizio della struttura alberghiera con alcuni terreni limitrofi usufruibili come aumento volume esistente e creazione di garage interrati (circa 6.000mq totali).L'edificio non è mai stato oggetto di grandi ristrutturazioni successive all'epoca di costruzione, mentre internamente è stato rivisto negli anni 70'. Generalmente tutta la struttura necessiterebbe di opere di manutenzione e migliorie. A piano terra si trovano la sala da pranzo, il soggiorno, il bar, la cucina, un office, tre wc, tre cantine, tre ripostigli, la lavanderia, la stileria, la sala termica, una cella e uno ski room ed il locale caldaia (a gasolio).A primo piano si trovano la Hall, un locale per il telefono, sei camere dotate di bagno autonomo e l'alloggio del gestore.A piano secondo si trovano dieci camere con bagno, due wc, un bagno comune e un ripostiglio. Tutte le camere di questo piano hanno accesso a un poggiolo.A piano terzo si trovano dieci c [...]



Mappa



Scopri

Punta qui il tuo smartphone

