



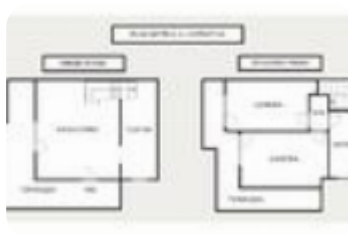
Rif.: 60673911

**€ 189.000**

## Porzione di quadrifamiliare in vendita

Silvi Marina, Via Leonardo Da Vinci

<b>Tipologia:</b>	ville
<b>Superficie:</b>	mq 99 ca.
<b>Locali:</b>	3
<b>Sottotipologia:</b>	porzione di quadrifamiliare
<b>Spese Annuie:</b>	€ 0
<b>Bagni:</b>	1
<b>Terrazzi:</b>	1
<b>Balconi:</b>	1
<b>Piano:</b>	2



Classe energetica: **G**

EP globale non rinnovabile: 165.15 kW h/m<sup>2</sup> anno

EP globale rinnovabile: 165.15 kW h/m<sup>2</sup> anno

EP invernale del fabbricato: ☹️

EP estiva del fabbricato: ☹️

Silvi Marina: Appartamento con ingresso indipendente e giardino. Contattaci per maggiori informazioni. Sul bellissimo lungomare di Silvi Marina, proponiamo in vendita appartamento con ingresso indipendente e giardino privato. L'immobile ci accoglie in una spaziosa terrazza perimetrale con accesso diretto alla zona giorno e angolo cottura finestrato. Una scala interna ci accompagna al secondo piano dell'appartamento dove troviamo due camere da letto, un servizio igienico con vasca ed una

## Mappa



Scopri

Punta qui il tuo smartphone

