



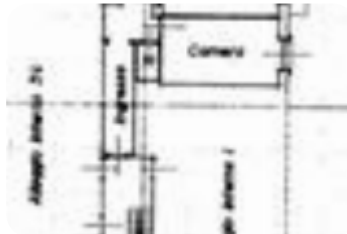
Rif.: 61023806

**€ 278.000**

## Bilocale in vendita

Alassio, Via Paolo Ferreri

<b>Tipologia:</b>	appartamenti
<b>Superficie:</b>	mq 60 ca.
<b>Locali:</b>	2
<b>Sottotipologia:</b>	2 locali
<b>Spese Annuie:</b>	€ 500
<b>Bagni:</b>	1
<b>Terrazzi:</b>	1
<b>Balconi:</b>	1
<b>Piano:</b>	1



Classe energetica: **F**

EP globale non rinnovabile: 98.90 kW h/m<sup>2</sup> anno

EP invernale del fabbricato: ☹️

EP estiva del fabbricato: ☺️

Alassio – Zona Ponente: Ampio bilocale con terrazzo a pochi passi dal mare. A pochi metri dalle splendide spiagge di Alassio, nella ricercata zona di Ponente, proponiamo in vendita un luminoso appartamento situato al primo piano di una palazzina dotata di ascensore, in via Paolo Ferreri, adiacente allo storico Hotel Alfieri e comodo a via Roma. L'appartamento si sviluppa su un'ampia metratura ed è caratterizzato da una disposizione interna funzionale: un corridoio d'ingresso che divide in modo ottimale gli ambienti, una spaziosa camera da letto matrimoniale, una zona giorno con cucina a vista, un bagno, un pratico ripostiglio e un ampio disimpegno. Il vero punto di forza dell'immobile è l'ampio terrazzo esterno, accessibile sia dalla zona giorno che dalla camera da letto, uno spazio ideale per rilassarsi all'aperto, cenare nelle sere estive. Con possibilità di personalizzarlo con coperture e arredi da esterno per garantire maggiore privacy e

## Mappa



Scopri

Punta qui il tuo smartphone

