

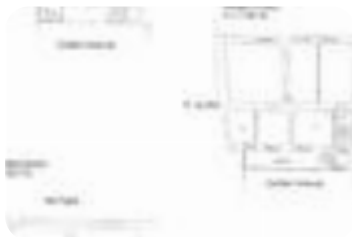


Rif.: 61128918

€ 50.000

Casa semindipendente in vendita San Cipriano Picentino, Via Pigne - Pigne

Tipologia:	rustici / cascine / case
Superficie:	mq 150 ca.
Locali:	4
Sottotipologia:	casa semindipendente
Spese Annuie:	€ 0
Bagni:	2
Balconi:	1



Classe energetica: G

EP globale non rinnovabile: 175.00 kW h/m² anno

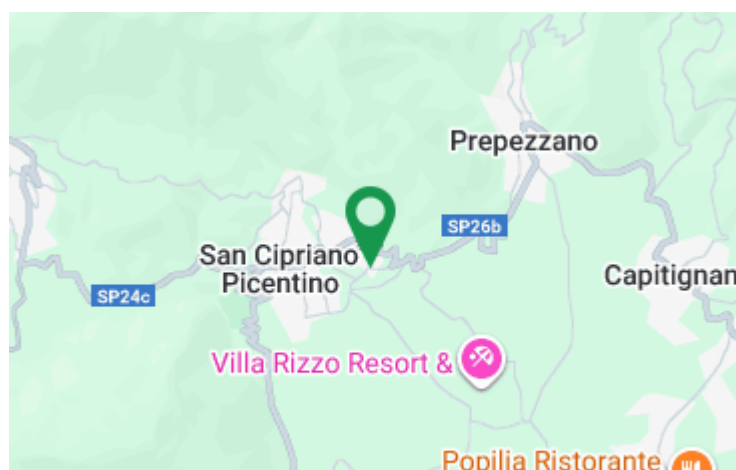
EP globale rinnovabile: 175.00 kW h/m² anno

EP invernale del fabbricato: ☹️

EP estiva del fabbricato: ☹️

San Cipriano Picentino – Soluzione semindipendente su tre livelli in zona tranquilla in una posizione riservata e silenziosa, ideale per chi cerca pace e relax, proponiamo in vendita una soluzione semindipendente disposta su tre livelli, perfetta sia come abitazione principale che come casa vacanze. Piano Terra: accoglie tre ampi locali ad uso deposito, un pratico vano con forno a legna – ideale per momenti conviviali – e un bagno di servizio. Primo Piano: la zona abitativa principale è composta da tre camere da letto luminose, tutte dotate di finestra, una cucina abitabile con camino a legna, perfetta per le serate invernali, e un bagno finestrato. Secondo Piano: sottotetto composto da due spaziosi locali, ideali come stanze pluriuso, studio, sala hobby o ulteriore zona notte. La soluzione si presta a varie possibilità di personalizzazione ed è l'ideale per chi desidera vivere lontano dal caos cittadino, pur restando a pochi minuti dai principali servizi. Non perdere l'occasione di scoprire questa casa dalle grandi potenzialità!

Mappa



Scopri

Punta qui il tuo smartphone

