



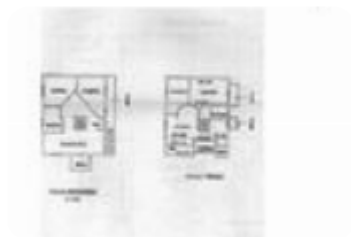
Rif.: 60925632

€ 470.000

Bifamiliare in vendita

Montescudo - Montecolombo, Via Ospedale - Montescudo

Tipologia:	ville
Superficie:	mq 400 ca.
Locali:	6
Sottotipologia:	bifamiliare
Spese Annue:	€ 200
Bagni:	4
Terrazzi:	1
Balconi:	5
Box:	1



Classe energetica: **C**

EP globale non rinnovabile: 134.89 kW h/m² anno

EP globale rinnovabile: 0.00 kW h/m² anno

EP invernale del fabbricato: 😊

EP estiva del fabbricato: 😊

Vendita Casa Bifamiliare
 Descrizione dell'Immobile: Splendida casa bifamiliare situata in una tranquilla zona panoramica, composta da due unità abitative distinte su tre livelli, con giardino privato, box doppio e posti auto nella corte. Piano Terra: Ingresso indipendente con accesso al giardino doppio per comodità di spazio esterno adatto per momenti di relax e intrattenimento. Primo Piano (Trilocale): Accogliente soggiorno separata completamente camere matrimoniali, di cui una con cabina armadio e balcone completo con tutti i servizi. Secondo Piano (Quadrilocale): Spazioso soggiorno dalle generose dimensioni, ideale per riunioni abitabile separata, perfetta per chi ama cucinare e principale con tutti i servizi interna che conduce al sotto tetto. Sotto Tetto: Due

Mappa



Scopri

Punta qui il tuo smartphone

