



Rif.: 60644275

**€ 2.800 / mese**

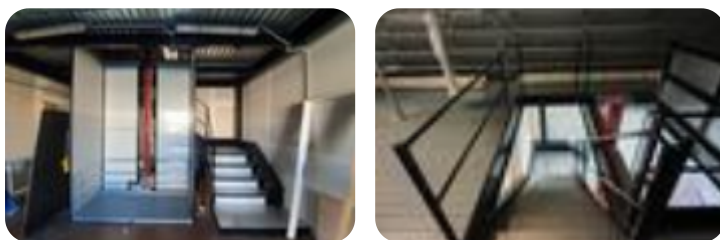
**Capannone in affitto**

Rimini, via Coriano - Villaggio 1° Maggio

<b>Tipologia:</b>	capannone
<b>Superficie:</b>	mq 1.000 ca.
<b>Locali:</b>	2
<b>Sottotipologia:</b>	capannone
<b>Posti auto:</b>	10

Questo immobile è esente da classe energetica

RIMINI GROSS - CAPANNONE IN AFFITTO 1000 MQ ca. All'interno del Centro Commerciale Gros, capannone composto al piano terra 500mq di magazzino e due servizi igienici e al piano soppalcato 500mq calpestabili di magazzino e uffici. Entrata carrabile 7,40mt. Presenze industriali. Aria condizionata. Piazzale esclusivo di 500mq. Libero da subito. Per informazioni o fissare un appuntamento 0541-1740812 e-mail: Le misure sono indicative da verificarsi sul posto.



## Mappa



Scopri

Punta qui il tuo smartphone

