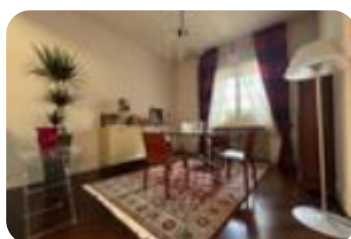




IN TRATTATIVA



Rif.: 60776561

€ 560.000

Porzione di bifamiliare in vendita

Rimini, Via Madonna Della Scala - Borgo San Giuliano

Tipologia:	ville
Superficie:	mq 232 ca.
Locali:	4
Sottotipologia:	porzione di bifamiliare
Spese Annuie:	€ 0
Bagni:	3
Terrazzi:	1
Balconi:	2
Box:	1
Posti auto:	3
Piano:	1

Classe energetica: **G**

Prestazione energetica: 90 kW h/m² anno

Borgo San Giuliano : In zona residenziale , proponiamo in vendita porzione di bifamiliare divisa orizzontalmente. Tramite un ingresso indipendente accediamo alla soluzione che si sviluppa al primo ed ultimo piano. L'appartamento è composto da una zona giorno di oltre 50 mq , illuminata dalle porte finestre che ci conducono a due terrazzi di cui uno abitabile, adatto per mangiare all'aperto. La zona notte invece è servita da tre camere matrimoniali, due bagni di cui uno con vasca idromassaggio e un balcone. Infine nel piano interrato vi sono circa 170 mq di taverna, lavanderia, vano tecnico e garage dove è possibile parcheggiare tre automobili. Inoltre davanti al proprio garage è possibile parcheggiare un'ulteriore auto. La soluzione offre spazi confortevoli e pregiate rifiniture. La casa è protetta da un sistema di allarme e videocamere e interfonati. Per qualsiasi informazione o visita...

Mappa



Scopri

Punta qui il tuo smartphone

