



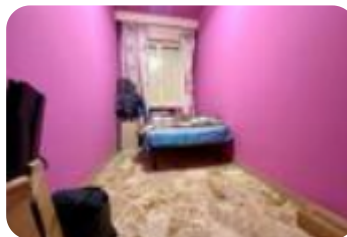
Rif.: 61022973

€ 220.000

Quadrilocale in vendita

Rimini, Viale Giuliano Dati - Viserba

| | |
|------------------------|--------------|
| Tipologia: | appartamenti |
| Superficie: | mq 120 ca. |
| Locali: | 4 |
| Sottotipologia: | 4 locali |
| Spese Annuie: | € 0 |
| Bagni: | 1 |
| Balconi: | 2 |
| Posti auto: | 1 |
| Piano: | 2 |



Classe energetica: **G**

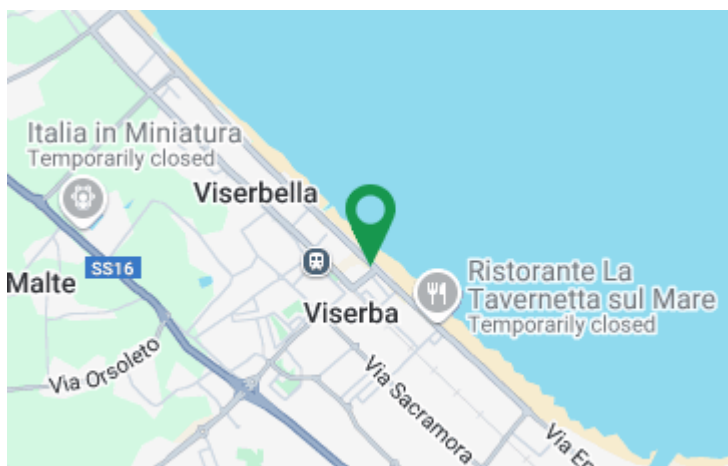
EP globale non rinnovabile: 300.00 kW h/m² anno

EP invernale del fabbricato: ☹

EP estiva del fabbricato: ☹

VISERBA: l'appartamento si trova al secondo piano di un edificio residenziale senza ascensore, situato a soli 50 metri dalla spiaggia, in una posizione privilegiata che permette di raggiungere il mare con una breve passeggiata. L'immobile, costruito negli anni '80, si distingue per una disposizione funzionale degli spazi e un'ottima luminosità naturale. L'accesso avviene tramite una scala condominiale ben mantenuta, che conduce all'ingresso dell'abitazione. L'appartamento è caratterizzato da un corridoio centrale che collega in modo armonioso tutti gli ambienti. La cucina abitabile, ampia e luminosa, offre spazio sufficiente per un tavolo da pranzo e un'area dedicata alla preparazione dei pasti, con accesso diretto a uno dei due balconi, ideale per godere di un affaccio esterno e per stendere il bucato. La zona notte è composta da due camere matrimoniali luminose e spaziose, e da una camera singola, prefatta per un bambino, un ospite o per essere edibita a studio. Il

Mappa



Scopri

Punta qui il tuo smartphone

