



Rif.: 61176653

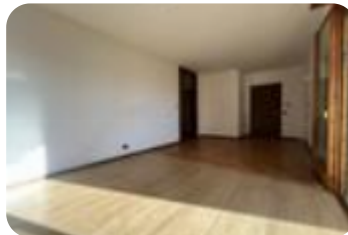
↓ € 278.000

€ 280.000 (-1%)

Quadrilocale in vendita

Rimini, Via Dell' Edera - Celle

Tipologia:	appartamenti
Superficie:	mq 120 ca.
Locali:	4
Sottotipologia:	4 locali
Spese Annue:	€ 700
Bagni:	2
Terrazzi:	1
Balconi:	1
Box:	1
Piano:	5



Classe energetica: **F**

EP globale non rinnovabile: 168.16 kW h/m² anno

EP invernale del fabbricato: ☹️

EP estiva del fabbricato: ☹️

RIMINI CELLE IN ESCLUSIVA: per informazioni chiamare Mattia 329.4271813 oppure scrivici una mail a rn1a5appartamento al quinto e ultimo piano di un edificio servito da ascensore, una posizione che garantisce molta tranquillità e una piacevole sensazione di privacy. Appena varcata la porta d'ingresso si entra nell'ampio soggiorno, uno spazio centrale e luminoso dove trovano posto sia la zona relax sia il tavolo da pranzo. Da qui si accede alla cucina, separata e funzionale, con un affaccio verso il terrazzo esterno che assicura luce e ventilazione naturale. Il disimpegno ci collega alla zona notte, creando una divisione netta e confortevole tra gli ambienti. Lungo questo corridoio troviamo un comodo armadio a muro e le tre camere da letto.

Mappa



Scopri

Punta qui il tuo smartphone

