

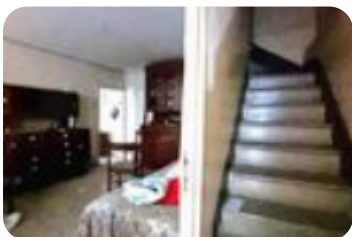
Rif.: 61210500

€ 19.000

Palazzina in vendita

Segni, Via Rossi

Tipologia:	appartamenti
Superficie:	mq 92 ca.
Locali:	4
Sottotipologia:	palazzina
Spese Annuie:	€ 0
Bagni:	1



Questo immobile è esente da classe energetica

SEJNI: Via RossiNel centro storico del paese, vicino alla cattedrale, proponiamo palazzina indipendente su tre livelli.Per accedere alla palazzina troviamo una piccola corte esterna dalla quale si accede al piano rialzato della palazzina. Entrando troviamo una sala e una cucina. Salendo al primo piano troviamo un bagno con vasca e finestra, una camera matrimoniale collegata ad un'altra camera con doppia finestra. All'ultimo piano troviamo un'altra camera matrimoniale con doppia finestra e una cameretta.Conclude la proprietà una cantina al piano terra.La soluzione si presenta da ristrutturare. La posizione è comoda, con due parcheggi pubblici nelle vicinanze e i principali servizi a pochi passi di distanza.Per maggiori informazioni e per prendere un appuntamento contattaci.Tel: 06 97 26 10 03Cell: 393 98 65 044Agli stessi contatti puoi richiedere una valutazione gratuita del tuo immobile

Mappa



Scopri

Punta qui il tuo smartphone

