

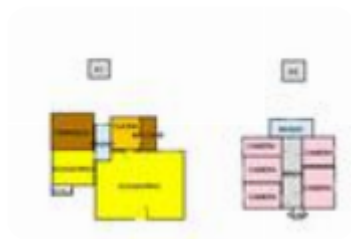
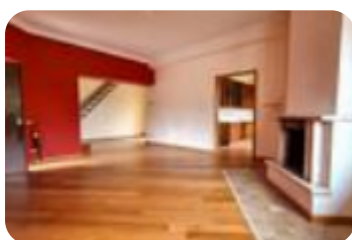
Rif.: 60954862

€ 98.000

Porzione di quadrifamiliare in vendita

Rocca Massima, Via Cori

Tipologia:	ville
Superficie:	mq 135 ca.
Locali:	5
Sottotipologia:	porzione di quadrifamiliare
Spese Annuie:	€ 0
Bagni:	2
Terrazzi:	1
Balconi:	1
Box:	1
Piano:	1



Questo immobile è esente da classe energetica

ROCCA MASSIMA: Via CoriA pochi passi dal centro di Rocca Massima e a circa 13 km da Segni, proponiamo porzione di quadrifamiliare in buono stato con box auto. Entrando da un cancello carrabile, percorrendo una scala esterna con ballatoio privato, entriamo nell'ampio soggiorno con camino che conduce alla cucina abitabile con balcone e ripostiglio, al terrazzo panoramico e al primo bagno con finestra e box doccia. Salendo al piano superiore troviamo due camere matrimoniali, due camerette e un bagno con finestra e vasca idromassaggio. Conclude il tutto un box auto privato. Per maggiori informazioni e per prendere un appuntamento contattaci Tel: 06 97 26 10

Mappa



Scopri

Punta qui il tuo smartphone

