

Rif.: 60821351

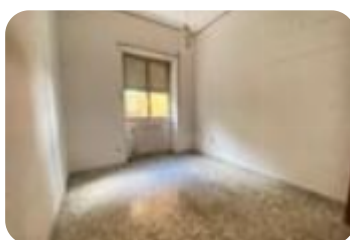
↓ € 129.000

€ 139.000 (-8%)

Quadrilocale in vendita

Palestrina, Viale Fussen

Tipologia:	appartamenti
Superficie:	mq 100 ca.
Locali:	4
Sottotipologia:	4 locali
Spese Annue:	€ 300
Bagni:	2
Terrazzi:	1
Balconi:	1
Posti auto:	1
Piano:	1



Classe energetica: **F**

EP globale non rinnovabile: 157.00 kW h/m² anno

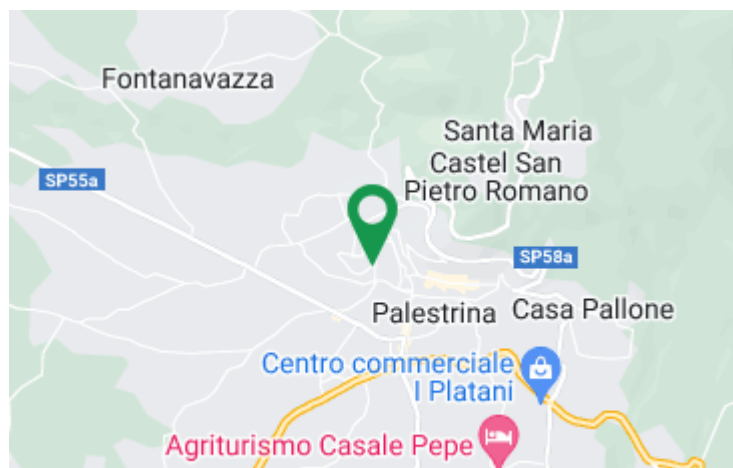
EP globale rinnovabile: 450.00 kW h/m² anno

EP invernale del fabbricato: 😊

EP estiva del fabbricato: 😊

Nel cuore di Palestrina, proponiamo un appartamento in vendita che offre spazi ampi e una luminosità naturale invidiabile. Situato in un edificio civile con ascensore, l'immobile si estende su 120 mq e si compone di quattro locali ben distribuiti. La zona giorno è arricchita da un balcone e un terrazzo, ideali per godere di una vista panoramica sulla città. L'appartamento, da rivedere nel suo interno presenta tre camere da letto e due bagni,

Mappa



Scopri

Punta qui il tuo smartphone

