

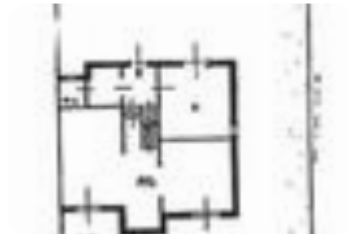


Rif.: 61021998

**€ 609.000**

**Porzione di bifamiliare in vendita**  
 Civitavecchia, Via Don Lorenzo Milani

<b>Tipologia:</b>	ville
<b>Superficie:</b>	mq 370 ca.
<b>Locali:</b>	6
<b>Sottotipologia:</b>	porzione di bifamiliare
<b>Spese Annue:</b>	€ 0
<b>Bagni:</b>	5
<b>Terrazzi:</b>	1
<b>Balconi:</b>	1
<b>Box:</b>	1
<b>Posti auto:</b>	2



Questo immobile è esente da classe energetica

Proponiamo in vendita porzione di bifamiliare con vista panoramica su quattro livelli, situata in zona Faro, in un contesto residenziale che offre tranquillità, pur rimanendo ben collegata ai servizi. Con una superficie di 320 mq, l'immobile si distingue per gli ambienti ampi e ben distribuiti, arricchiti da parquet e finiture in legno massello realizzate artigianalmente. Progettata dall'architetto Alfiero Antonini, questa residenza unisce eleganza e funzionalità. Al piano seminterrato, troviamo una taverna di 80 mq con camino, ideale come ambiente conviviale o area relax. Questo livello è completato da una cucina, una lavanderia ed un bagno con doccia e servizi. Le finestre sull'intercapedine garantiscono luminosità e ventilazione. Da qui si può accedere direttamente al garage doppio e al posto auto interno. L'ingresso principale si apre su un ampio e luminoso soggiorno con camino, collegato alla sala da pranzo, che vanta un accesso diretto al giardino angolare. Questo spazio esterno, ideale per essere vissuto in ogni stagione, si distingue per la doppia finitura: un'area pavimentata,

**Mappa**



**Scopri**

Punta qui il tuo smartphone

