



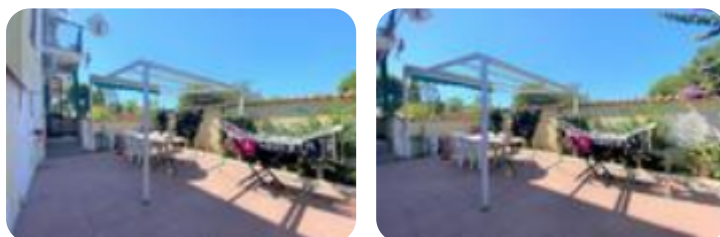
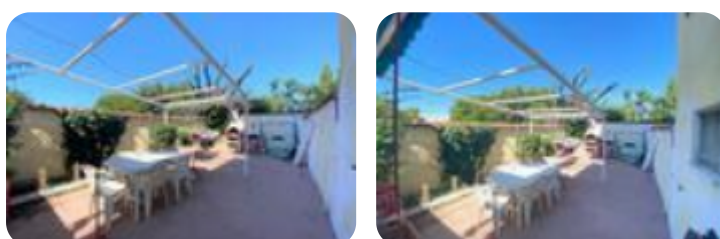
Rif.: 60850895

€ 69.000

Bilocale in vendita

Nettuno, Via Scipione Borghese

Tipologia:	appartamenti
Superficie:	mq 55 ca.
Locali:	2
Sottotipologia:	2 locali
Spese Annue:	€ 240
Bagni:	1
Balconi:	1
Posti auto:	1
Piano:	1



Classe energetica: Classe energetica non dichiarata

NETTUNO CANTINA SOCIALE – VIA SCIPIONE BORGHESE: A soli 2 km dal centro e a 500 metri dai principali servizi e negozi, proponiamo in vendita grazioso appartamento di 55 mq posto al piano terra rialzato di un piccolo stabile in ottimo stato. Varcando la soglia di ingresso ci accoglie l'ampio e luminoso soggiorno con cucina a vista e porta finestra con uscita su un cortile di 40 mq. Il cortile, dotato di tenda da sole, si può attrezzare con tavolo e sedie per passare piacevoli pranzi o cene all'aria aperta. Rientrando troviamo la camera da letto ed il bagno finestrato servito da doccia. L'appartamento è dotato di impianto termico autonomo a metano, grate a tutte le finestre e di portone blindato. Completano la soluzione il posto auto di proprietà e la cantina. Possibilità di visionare l'immobile tutti i giorni previo appuntamento telefonico. Tel. 06/31075557 – Fax 06/69351849 – 392/6671364. L'ufficio è aperto tutti i giorni nei seguenti orari: dal LUNEDÌ al SABATO 8:30- 13:00 e 15:30- 19:30 DOMENICA su appuntamento Tecnocasa Nettuno affiliato Studio Nettuno Est. Viale Giacomo Matteotti n. 69 Nettuno (RM) Le presenti informazioni non

Mappa



Scopri

Punta qui il tuo smartphone

