



Rif.: 60754356

€ 12.000 / mese

Capannone in affitto

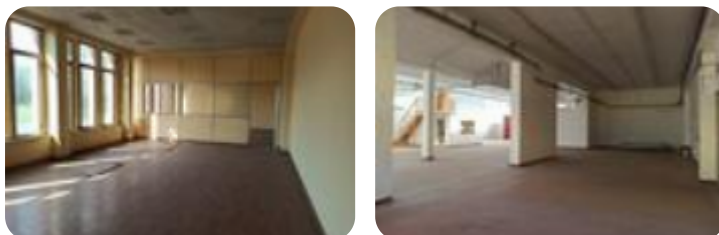
Ariccia, Via Cancelliera

Tipologia:	capannone
Superficie:	mq 2.000 ca.
Locali:	1
Sottotipologia:	capannone
Spese Annuie:	€ 0
Piano:	3

Classe energetica: G

Prestazione energetica: 175 kW h/m² anno

ARICCIA - Via Cancelliera -Capannone industriale/artigianale posto su tre livelli collegati da scala interna e montacarichi:- 1100 mq al piano terra composto di un unico ambiente con servizi ed annessa zona uffici di 200 mq. H: 5 mt. - 700 mq al piano primo composto di un unico ambiente con servizi ed annessa zona uffici di 200 mq.H: 2.30 mq al punto più basso e H: 3.5 mt al punto più alto. Condizionato. - 200 mq al piano secondo di zona uffici con relativi servizi.10 portoni per carico/scarico merce e tre accessi pedonali.Piazzale perimetrale di 1500 mq con ingresso da Via Cancelliera. Anche in vendita ad Euro 1.350.000,00Prezzi oltre IVAOgni agenzia ha un proprio titolare ed è autonomaAffiliato Tecnocasa - Piazzale Padre Pio da Pietrelcina, 7.8.9 - 00073 CASTEL GANDOLFO (RM)Tel Orari: dal lunedì al venerdì h 9.00/19.30; sabato h 9.00/13.00



Mappa



Scopri

Punta qui il tuo smartphone

