



Rif.: 60943765

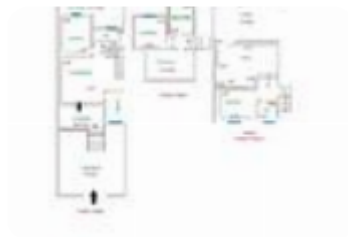
↓ € 189.000

€ 209.000 (-10%)

## Villa a schiera in vendita

Anzio, Via della Stazione - Anzio Villa Claudia

<b>Tipologia:</b>	ville
<b>Superficie:</b>	mq 120 ca.
<b>Locali:</b>	3
<b>Sottotipologia:</b>	villa a schiera
<b>Spese Annuie:</b>	€ 300
<b>Bagni:</b>	2
<b>Balconi:</b>	3
<b>Posti auto:</b>	1



Questo immobile è esente da classe energetica

CINCINNATO MONTE - VIA DELLA STAZIONE: In contesto residenziale e tranquillo, a meno di 1km dalla discesa al mare e a circa 1,5 km dalla stazione ferroviaria, tratta Roma Termini - Nettuno, proponiamo in vendita una porzione di villa sviluppatasi su tre livelli. L'accesso pedonale conduce a un grazioso giardino di circa 30 mq, ideale per momenti di relax. La veranda, attrezzata con tende da sole, è perfetta per vivere all'aperto e godersi la tranquillità della zona. Entrando nell'abitazione, veniamo accolti da un luminoso salotto con angolo cottura. Sempre al piano terra, troviamo una spaziosa camera da letto con balcone privato e un bagno finestrato dotato di doccia. Salendo al primo piano, si sviluppa la zona notte, composta da una camera matrimoniale, balcone e un comodo soppalco, ideale come spazio aggiuntivo o ripostiglio. Al piano seminterrato, una cantina adibita a sala hobby offre ulteriori spazi abitativi: un'area con angolo cottura, una camera da letto e un bagno con vasca. Sul retro dell'abitazione, una corte pavimentata con barbecue in muratura rappresenta un'ottima soluzione per pranzi o cene all'aperto in compagnia. Una proprietà

## Mappa



Scopri

Punta qui il tuo smartphone

