

Rif.: 60836822

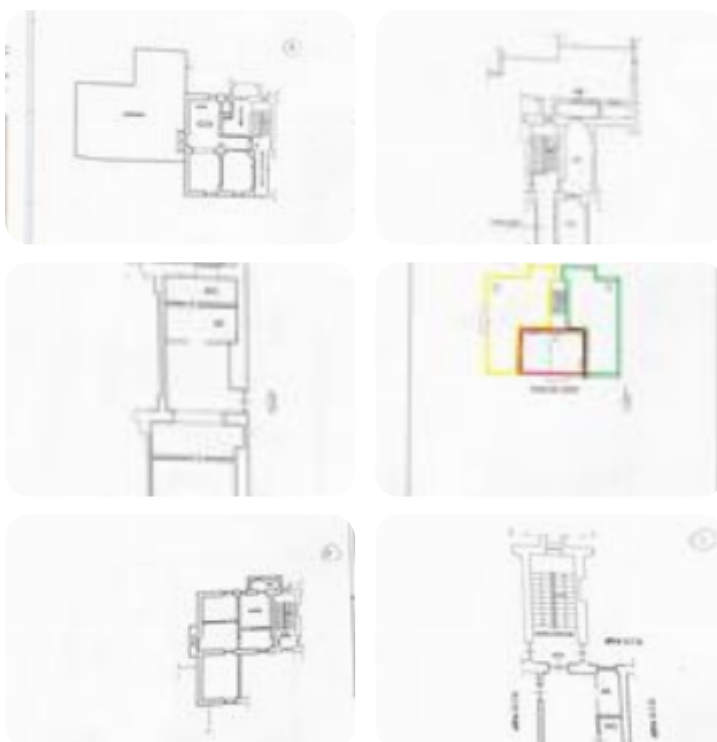
↓ € 418.000

€ 490.000 (-15%)

## Palazzina in vendita

Canale Monterano, Via Don Luigi Sturzo

<b>Tipologia:</b>	appartamenti
<b>Superficie:</b>	mq 600 ca.
<b>Locali:</b>	11
<b>Sottotipologia:</b>	palazzina
<b>Spese Annue:</b>	€ 0



Questo immobile è esente da classe energetica

Canale Monterano - Via Don Luigi Sturzo Proponiamo in vendita un'intera struttura residenziale di 600mq situata nel cuore del paese e più precisamente in 'Piazza del Campo'. Questo edificio storico, composto da quattro piani, ospita complessivamente 11 appartamenti, distribuiti con tre unità per ciascun livello per una superficie complessiva a piano di 150mq. La posizione privilegiata di questa proprietà, di fronte al comune, offre un accesso comodo ai servizi e alle comodità del centro cittadino. L'edificio è attualmente una solida opportunità di investimento, con 8 degli 11 appartamenti già locati, garantendo un flusso di reddito stabile. L'aspetto unico di questa offerta è la flessibilità offerta agli acquirenti, poiché è possibile acquistare l'intero edificio o optare per l'acquisto di piani singoli, consentendo una personalizzazione dell'investimento in base alle esigenze specifiche. Per ulteriori informazioni dettagliate, non esitate a contattarci. Questa è un'opportunità unica nel suo genere, ideale per coloro che cercano un investimento solido e strategico nel mercato immobiliare di Canale Monterano.

## Mappa



Scopri

Punta qui il tuo smartphone

