



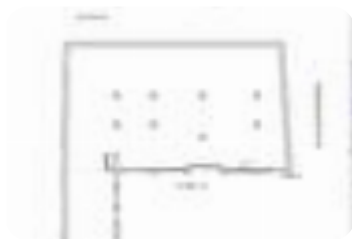
Rif.: 61028637

€ 290.000

Laboratorio in vendita

Roma, Via Rosa Govona - Monteverde

Tipologia:	laboratorio
Superficie:	mq 380 ca.
Locali:	1
Sottotipologia:	laboratorio
Spese Annuie:	€ 930



Classe energetica: **G**

EP globale non rinnovabile: 180.00 kW h/m² anno

EP globale rinnovabile: 180.00 kW h/m² anno

EP invernale del fabbricato: 😊

EP estiva del fabbricato: 😊

MONTEVERDE - LABORATORIO AMPIA

METRATURA Agenzia Tecnocasa "Immobili Commerciali

Marconi" propone in vendita un locale laboratorio

seminterrato di 380 mq con accesso carrabile su strada.

Con un'altezza di 4.30 mt è composto internamente da un

ampio ambiente più servizio. L'immobile, che ha ospitato

per anni un'autofficina, si presenta in buone condizioni

interne, con impianti funzionanti, serranda elettrica,

sistema di allarme e la possibilità di sfruttare gran parte

della superficie. Collocato nel cuore del quartiere di

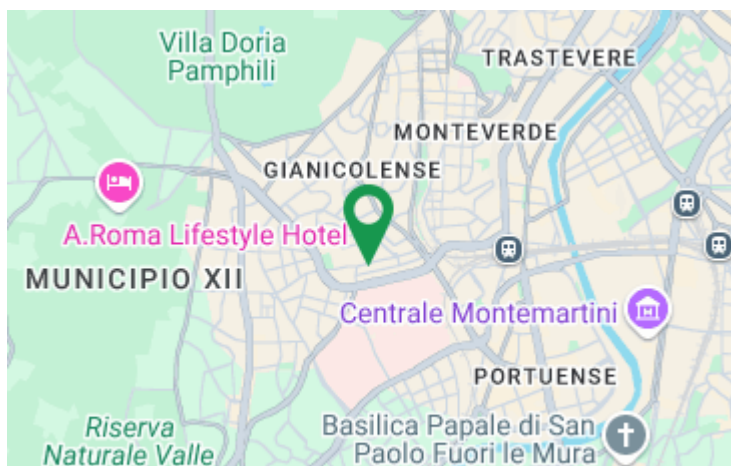
Monteverde si inserisce in un contesto prettamente

residenziale e risulta ideale anche per un cambio di

destinazione d'uso ad autorimessa con la possibilità di

⋮
⋮
⋮

Mappa



Scopri

Punta qui il tuo smartphone

