



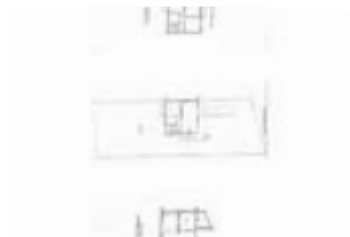
Rif.: 60968050

€ 310.000

Porzione di bifamiliare in vendita

Anzio, Via Casal di Claudia - Anzio Colonia

Tipologia:	ville
Superficie:	mq 200 ca.
Locali:	6
Sottotipologia:	porzione di bifamiliare
Spese Annuie:	€ 0
Bagni:	2
Balconi:	4
Box:	1
Posti auto:	1
Piano:	3



Classe energetica: D

EP globale non rinnovabile: 161.00 kW h/m² anno

EP globale rinnovabile: 161.00 kW h/m² anno

EP invernale del fabbricato: 😊

EP estiva del fabbricato: 😞

Anzio- via Casal di Claudia- in zona residenziale, vicino a tutti i servizi di prima necessità e all'ospedale di Anzio , proponiamo in vendita una villa bifamiliare di ampia metratura articolata su 3 livelli. Al piano terra troviamo un'ampia zona giorno con portafinestra che consente di accedere ad un ampio balcone, inoltre sono presenti 2 scale, una che permette di accedere alla sala hobby ed una alla zona notte, una cucina abitabile con portafinestra con accesso alla parte retro del giardino mattonato, una cameretta ed un bagno di servizio finestrato. Al piano primo troviamo la zona notte composta da: 3 camere matrimoniali di cui 2 con balconi ed un bagno finestrato con doccia e vasca. Completa l'immobile un'ampia sala hobby con doppio accesso, uno indipendente

Mappa



Scopri

Punta qui il tuo smartphone

