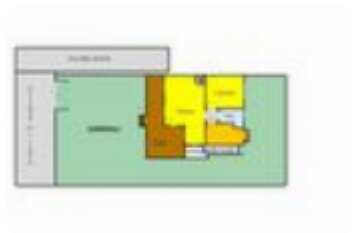




Rif.: 60880171

**€ 239.000****Porzione di bifamiliare in vendita****Anzio, Viale delle Nereidi - Lavinio-Lido DI Enea**

<b>Tipologia:</b>	ville
<b>Superficie:</b>	mq 148 ca.
<b>Locali:</b>	6
<b>Sottotipologia:</b>	porzione di bifamiliare
<b>Spese Annue:</b>	€ 0
<b>Bagni:</b>	2
<b>Balconi:</b>	2
<b>Posti auto:</b>	1

**Classe energetica:** **G****EP globale non rinnovabile:** 200.00 kW h/m<sup>2</sup> anno**EP globale rinnovabile:** 200.00 kW h/m<sup>2</sup> anno**EP invernale del fabbricato:** 😊**EP estiva del fabbricato:** 😊

LAVINIO MARE- VIA DELLE NEREIDI- PORZIONE DI BIFAMILIARE CON GIARDINO E POSTO AUTO SCOPERTO- SEI LOCALI PIU' CANTINA- Vicina al mare e ai servizi, offriamo una porzione di bifamiliare con ampio giardino su tre lati, che possiede un barbecue in muratura, per gustose grigliate in compagnia, una doccia, molto comoda, per esempio, al ritorno dal mare, per non portare sabbia in casa, un ripostiglio e posto auto. La veranda, con accesso disabili, ospita il portone d'entrata, blindato, che ci introduce in un bel salone spazioso e luminoso, dove a destra abbiamo la cucina e, di fronte, una bella porta a vetri, scorrevole, racchiude un disimpegno, in cui troviamo una camera da letto, una cameretta e un bagno con doccia in muratura e finestra. Una scala in legno, ci fa accedere al primo piano, in cui

**Mappa****Scopri**

Punta qui il tuo smartphone

