



Rif.: 61208551

↓ € 630.000

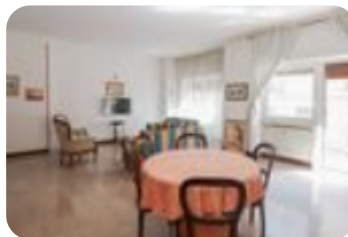
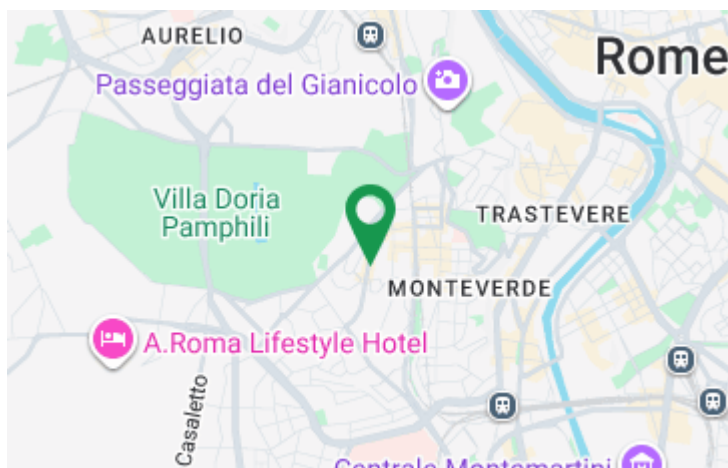
€ 665.000 (-6%)

Quadrilocale in vendita**Roma, Via Fonteiana - Monteverde Vecchio Pamphili**

Tipologia:	appartamenti
Superficie:	mq 135 ca.
Prezzo box:	€ 60.000
Locali:	4
Sottotipologia:	4 locali
Spese Annue:	€ 1.680
Bagni:	2
Balconi:	2
Piano:	3

Classe energetica: G**EP globale non rinnovabile:** 175.00 kWh/m² anno

Via Fonteiana - Ampia Metratura Nel cuore di Monteverde Vecchio, in particolare in Via Fonteiana, proponiamo in vendita un ampio appartamento di 135 mq ca. posto al terzo piano di una palazzina signorile in cortina degli anni '60, provvisto di servizio di portineria e ascensore. L'immobile si distingue per la luminosità, favorita dal piano e dalla tripla esposizione Sud-Est-Nord, e per la generosità degli spazi: ampio ingresso, salone doppio di rappresentanza, due camere, cameretta, cucina abitabile, doppi servizi entrambi finestrati e due balconi. A completare la proprietà troviamo anche la cantina di pertinenza. C'è inoltre la possibilità di acquistare il comodo box auto, accessibile direttamente dalla palazzina tramite ascensore, per €60.000. L'appartamento si presenta in discreto stato di manutenzione e offre ottime possibilità di personalizzazione. La posizione, tra Piazza Fonteiana e Piazza Ottavilla, garantisce tranquillità e vicinanza a tutti i

**Mappa****Scopri**

Punta qui il tuo smartphone

