



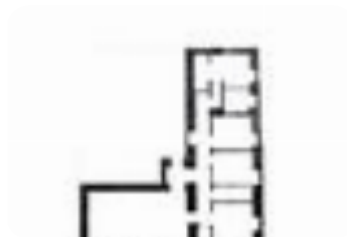
Rif.: 61215504

€ 630.000

Quadrilocale in vendita

Roma, Via Giovanni Giolitti - Rione Esquilino

Tipologia:	appartamenti
Superficie:	mq 163 ca.
Locali:	4
Sottotipologia:	4 locali
Bagni:	2



Classe energetica: G

EP globale non rinnovabile: 175.00 kW h/m² anno

EP invernale del fabbricato: ☹️

EP estiva del fabbricato: ☹️

Nel cuore del Rione Esquilino, per la precisione in Via Giovanni Giolitti, proponiamo la vendita di un affascinante appartamento. L'immobile, situato a poca distanza dalla nota Piazza di Porta Maggiore, si trova al piano rialzato di uno stabile d'epoca servito da ascensore e servizio di portineria. Si estende su una superficie di circa 163 mq e gli spazi interni, distribuiti in maniera razionale e ottimamente divisi tra zona giorno e zona notte. L'ampio salone tripla, ideale per accogliere ospiti e trascorrere momenti di relax, è adiacente alla cucina abitabile, perfetta per chi ama cucinare e condividere pasti in famiglia. L'appartamento dispone di tre camere da letto, offrendo spazio e comfort per tutta la famiglia. Completano la proprietà doppi servizi, che garantiscono praticità e funzionalità. Vista l'ampia metratura e la disposizione razionale degli spazi, l'appartamento si presta ad essere facilmente adibito ad attività ricettiva oppure ad un frazionamento in due unità immobiliari, ottimizzando così al meglio le potenzialità di investimento. La posizione strategica nel Rione Esquilino consente di vivere appieno l'atmosfera storica e culturale di Roma, con la comodità [...]

Mappa



Scopri

Punta qui il tuo smartphone

