

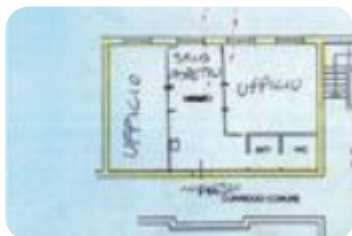
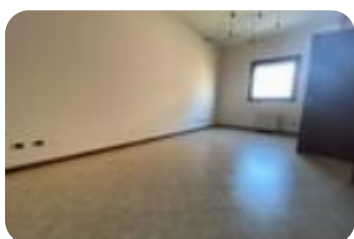


Rif.: 60742100

€ 600 / mese Ufficio in affitto

Sant'Ilario D'Enza, via Roma

Tipologia:	ufficio
Superficie:	mq 75 ca.
Locali:	3
Sottotipologia:	ufficio
Spese Annue:	€ 600
Piano:	2



Classe energetica: D

EP globale non rinnovabile: 34.05 kW h/m² anno

EP globale rinnovabile: 34.05 kW h/m² anno

EP invernale del fabbricato: 😊

EP estiva del fabbricato: 😊

SANT'ILARIO D'ENZA- UFFICIO IN ZONA

CENTRALE. Siamo in centro, in contesto adibito ad uso uffici/commerciale, zona di estremo passaggio e con diversi parcheggi adiacenti. Proponiamo in locazione un ufficio posto al 2° piano servito da ascensore, completo di arredo, come in foto. L'immobile è composto da un ingresso centrale, utilizzabile come sala da aspetto o zona reception. Vi sono due divisori che fungono anche da scaffalature, i quali delimitano due uffici chiusi, uno sulla destra e l'altro sulla sinistra, i quali possono ospitare diverse postazioni. Vi è inoltre il bagno con antibagno. PER MAGGIORI INFORMAZIONI O PER FISSARE UNA VISITA PRIVATA CHIAMACI AL 0522.902044

Mappa



Scopri

Punta qui il tuo smartphone

