



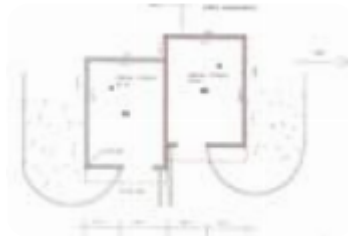
Rif.: 61187944

**€ 170.000**

**Porzione di bifamiliare in vendita**

**Potenza, V Molino di Capo**

<b>Tipologia:</b>	ville
<b>Superficie:</b>	mq 85 ca.
<b>Locali:</b>	3
<b>Sottotipologia:</b>	porzione di bifamiliare
<b>Spese Annuie:</b>	€ 0
<b>Bagni:</b>	1
<b>Balconi:</b>	1
<b>Box:</b>	1



**Classe energetica:** G

**EP globale non rinnovabile:** 137.28 kW h/m<sup>2</sup> anno

**EP invernale del fabbricato:** 😞

**EP estiva del fabbricato:** 😞

Nel comune di Pignola, è disponibile una porzione di bifamiliare in vendita. Situata in zona Pantano, precisamente in Via Molino di Capo, questa abitazione offre una superficie di 85 mq, circondata da un giardino privato. L'immobile, costruito nel 2010 e completato internamente nel 2025, presenta un moderno sistema di riscaldamento a pavimento e pavimenti in gres porcellanato. Predisposizione per impianto di climatizzazione. L'interno è caratterizzato da un accogliente soggiorno con cucina open space, ideale per momenti di convivialità. Un disimpegno conduce a due camere da letto, un bagno e una pratica lavanderia. La proprietà include anche un piano mansardato, che offre ulteriore spazio per le vostre esigenze. Completa l'offerta un ampio garage di 81,50 mq. Attualmente, l'immobile necessita dell'installazione di infissi e sanitari, offrendo l'opportunità di personalizzare gli ultimi dettagli secondo le proprie preferenze. Questa soluzione abitativa rappresenta un'opportunità interessante per chi

## Mappa



**Scopri**

Punta qui il tuo smartphone

