

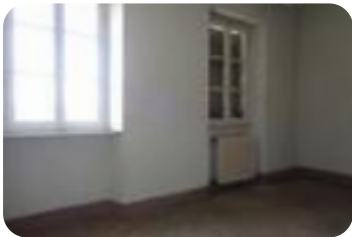


Rif.: 40323118

€ 149.000**Casa indipendente in vendita**

Montù Beccaria, frazione Tassarole

Tipologia:	rustici / cascine / case
Superficie:	mq 250 ca.
Locali:	4
Sottotipologia:	casa indipendente
Spese Annue:	€ 1
Bagni:	1
Terrazzi:	1
Box:	1
Posti auto:	1
Piano:	1

Classe energetica: **G**Prestazione energetica: 274,89 kW h/m² anno

MONTU' BECCARIA-collina-Caratterizzata dalla posizione dominante con vista panoramica sulle colline, l'abitazione è completamente indipendente ed è così composta: al piano terra troviamo il soggiorno con camino, la sala da pranzo e la cucina abitabile, oltre al grande terrazzo con vista panoramica; al primo piano la zona notte è composta da 2 grandi camere da letto matrimoniali ed il bagno; salendo al piano superiore vi è una soffitta di 2 locali. Al piano interrato troviamo una spaziosa rimessa, il locale caldaia e due cantine. La proprietà comprende inoltre il terreno di 1.450 ed il rustico. L'immobile necessita di interventi di ristrutturazione. Potete trovare maggiori informazioni presso il nostro ufficio di Stradella (PV) - Viale Allea n. 17 dove i nostri consulenti saranno a vostra disposizione. TROVATE Tecnorete Stradella ANCHE SU FACEBOOK E SU INSTAGRAM con tante informazioni e curiosità.

Mappa**Scopri**

Punta qui il tuo smartphone

