



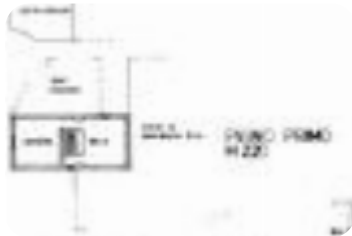
Rif.: 61156325

€ 49.000

Casa semindipendente in vendita

Sambuca Pistoiese, Località cavanna - San Pellegrino

Tipologia:	rustici / cascine / case
Superficie:	mq 133 ca.
Locali:	5
Sottotipologia:	casa semindipendente
Spese Annu:	€ 0
Bagni:	1



Classe energetica: G

EP globale non rinnovabile: 186.50 kW h/m² anno

EP globale rinnovabile: 0.20 kW h/m² anno

EP invernale del fabbricato: ☹

EP estiva del fabbricato: ☹

SAMBUCA PISTOIESE – LOCALITÀ CAVANNA Nel cuore di un affascinante borgo, immerso nella quiete e nel verde della Montagna Pistoiese, proponiamo in vendita terratetto angolare su tre livelli, ideale come prima casa, residenza per le vacanze o investimento. L'abitazione accoglie al piano terra una cucina abitabile con camino, perfetta per creare un'atmosfera calda e conviviale, un soggiorno e un bagno finestrato con vasca. Al primo piano si sviluppa la zona notte con una stanza di passo e una camera matrimoniale. Il secondo piano ospita due ulteriori camere matrimoniali, spaziose e luminose, ideali per famiglia o ospiti. A completare la proprietà: un terreno boschivo situato a pochi passi dall'abitazione, perfetto per momenti all'aria aperta, di circa 1.300mq. altri appezzamenti di terreno distaccati, di cui uno con annesso. Una soluzione dal grande potenziale, per chi desidera vivere o trascorrere il tempo libero in un contesto autentico, tranquillo e a contatto con la natura. Per tutte le informazioni o per fissare un

Mappa



Scopri

Punta qui il tuo smartphone

