



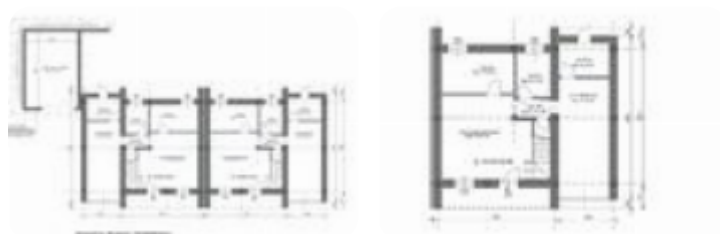
Rif.: 60595238

# € 430.000

## Porzione di bifamiliare in vendita

Langhirano, Via A. Fochi

<b>Tipologia:</b>	ville
<b>Superficie:</b>	m <sup>2</sup> 196 ca.
<b>Locali:</b>	4
<b>Sottotipologia:</b>	porzione di bifamiliare
<b>Spese Annuie:</b>	€ 1
<b>Bagni:</b>	2
<b>Terrazzi:</b>	1
<b>Balconi:</b>	1
<b>Box:</b>	1
<b>Posti auto:</b>	1
<b>Piano:</b>	2


 Classe energetica: **A4**

 EP globale non rinnovabile: 13.46 kW h/m<sup>2</sup> anno

 EP globale rinnovabile: 1.45 kW h/m<sup>2</sup> anno

EP invernale del fabbricato: 😊

EP estiva del fabbricato: 😊

LANGHIRANO: In zona vicino al centro paese, circondata dal verde, all'interno di un complesso di prossima realizzazione, porzione di bifamiliare con giardino privato. La zona è vicina a tutti i servizi offerti dal paese, ma allo stesso tempo defilata, tranquilla e caratterizzata dalla strada chiusa e dal poco traffico. Il complesso comprenderà due palazzine, quattro bifamiliari e una soluzione monofamiliare. L'intervento nasce con l'ottica di apportare al paese le prime soluzioni innovative in termini tecnologici ed estetici. Gli edifici seguiranno le normative antisismiche e ambientali attuali, costituendo così soluzioni con un fabbisogno energetico molto basso se non quasi

## Mappa



## Scopri

Punta qui il tuo smartphone

