



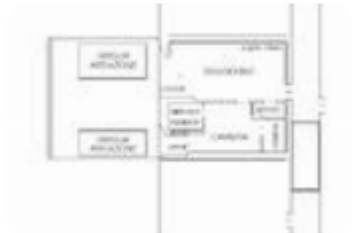
Rif.: 60773270

€ 200.000

Bilocale in vendita

Parma, Via Emilia Est - San Lazzaro

Tipologia:	appartamenti
Superficie:	m ² 71 ca.
Locali:	2
Sottotipologia:	2 locali
Spese Annuie:	€ 0
Bagni:	1



Classe energetica: **A2**

EP globale non rinnovabile: 38.14 kW h/m² anno

EP globale rinnovabile: 0.00 kW h/m² anno

EP invernale del fabbricato: 😊

EP estiva del fabbricato: 😊

BILOCALE CON GIARDINO DI NUOVA COSTRUZIONE - ARCO DI SAN LAZZAROROGITANDO ENTRO IL 28/04/2024 POSSIBILITÀ DI UN RIMBORSO FISCALE DI € 25.000,00. In posizione strategica, alle porte del Centro Storico di Parma, facilmente raggiungibile con i mezzi pubblici e privati, proponiamo in vendita Bilocale di Nuova Costruzione in Classe Energetica A2, rifiniti con alto capitolato, riscaldamento a pavimento e già forniti di split per l'aria condizionata. Gli appartamenti fanno parte di un Ex- Complesso Industriale completamente ristrutturato. All'interno troviamo varie disponibilità di appartamenti di diverse metrature. Tutte le barriere Architettoniche sono state abbattute e vi sono ben due accessi che conducono tramite scale o ascensore agli appartamenti e al piano dei garages e cantine. Tutti gli appartamenti sono stati concepiti e ristrutturati con i più alti dettagli tecnologici presenti oggi sul mercato. I bilocali si trovano al piano terra e sono tutti completi di un proprio giardino privato. Entrando in casa accediamo al comodo soggiorno con angolo cottura e un comodo

Mappa



Scopri

Punta qui il tuo smartphone

