



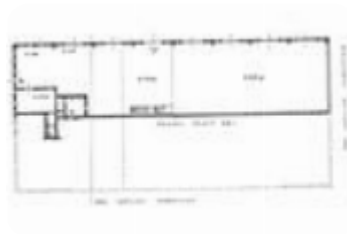
Rif.: 61200481

€ 550.000

Capannone in vendita

Parma, Via Giuseppe Botteri - Paradigna

Tipologia:	capannone
Superficie:	mq 800 ca.
Sottotipologia:	capannone
Spese Annuie:	€ 1
Piano:	1



Classe energetica: G

EP globale non rinnovabile: 298.98 kW h/m² anno

EP globale rinnovabile: 5.36 kW h/m² anno

EP invernale del fabbricato: 😊

EP estiva del fabbricato: 😊

MOLETOLO: In contesto industriale, vicino al casello autostradale e all'uscita della tangenziale, capannone con doppia altezza interna, ampi spazi dedicati agli uffici e cortile di manovra. La posizione strategica all'interno del quartiere industriale di Moletolo lo rendono ideale per chi cerca ampliamenti della propria azienda in zona o per aziende che vogliono portare la loro produzione in una zona ricca di servizi per le attività. Internamente il capannone è caratterizzato da un'ampia area produttiva raggiungibile sia dai locali uffici, sia dal portone con accesso diretto al cortile (chiuso e recintato e in comune col capannone adiacente). Oltre alla produzione, tramite scala interna è possibile raggiungere il soppalco che si distribuisce su buona parte della superficie dell'immobile, spazio ideale come deposito e magazzino. L'immobile sarà disponibile per la consegna a breve. **IMPORTANTE:** oltre all'immobile è possibile acquistare anche le quote della società di cui l'immobile fa parte (maggiori dettagli a riguardo previo contatto telefonico). REFERENTE MARCO FERRARI 3312287721

Mappa



Scopri

Punta qui il tuo smartphone

