



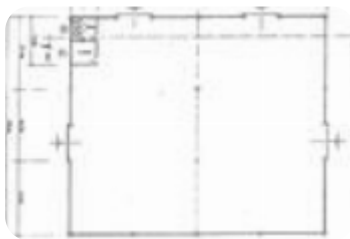
Rif.: 61012966

€ 5.000 / mese

Capannone in affitto

Sissa Trecasali, Via Matteotti - Sissa

Tipologia:	capannone
Superficie:	mq 1.400 ca.
Locali:	4
Sottotipologia:	capannone
Spese Annuie:	€ 0
Posti auto:	15



Classe energetica: **F**

EP globale non rinnovabile: 78.64 kW h/m² anno

EP estiva del fabbricato: ☺

CAPANNONE IN AFFITTO - SISSA TRECASALI Proponiamo in locazione un capannone indipendente in ottima posizione a Sissa Trecasali, vicino al nuovo casello autostradale della nuova autostrada TI-BRE che inaugureranno a primavera 2025. ideale per diverse attività produttive e logistiche. Caratteristiche principali: Superficie totale: 1.400 mq, di cui 60 mq adibiti a uffici. Altezza sottotrave: 7,2 metri. Riscaldamento: 8 Robur, alcuni di recente installazione. Tetto coibentato e recentemente rifatto. Quattro portoni nuovi e coibentati per l'accesso di mezzi pesanti. Predisposizione carroponete. Impianto antincendio per rischio alto. Impianto di aspirazione fumi/polveri. Infissi e vetrate di ultima generazione. Uffici climatizzati e riscaldati. Ampia area cortilizia di circa 1.500 mq su quattro lati. Per motivi di privacy dei clienti l'indirizzo e la posizione dei locali non sono quelli esatti per maggiori informazioni contattare il referente. Soluzione ideale per chi cerca spazi produttivi ben attrezzati, con accessi comodi e impianti efficienti. Per maggiori informazioni o per fissare una visita, contattaci. Referente: Alessandro Contatti: 3807536651

Mappa



Scopri

Punta qui il tuo smartphone

