



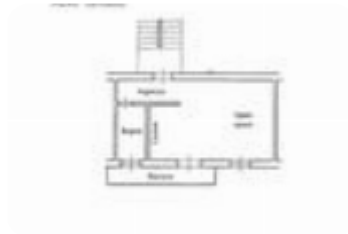
Rif.: 60680045

€ 108.000

Monocale in vendita

Parma, Via Michelangelo Anselmi - Cornocchio

Tipologia:	appartamenti
Superficie:	mq 50 ca.
Locali:	1
Sottotipologia:	monocale
Spese Annuie:	€ 240
Bagni:	1
Balconi:	1
Piano:	2



Classe energetica: G

EP globale non rinnovabile: 210.00 kW h/m² anno

EP globale rinnovabile: 14.00 kW h/m² anno

EP invernale del fabbricato: ☹

EP estiva del fabbricato: ☹

INT. VIA LANFRANCO: La posizione della palazzina è centrale, ad un passo dall'EFSA e dall'Ospedale Maggiore, dotata di tutti i principali servizi (autobus, aree ristoro e negozi) ed a pochi minuti dal Centro Storico della città. Inoltre è molto comoda per chi ha voglia di godersi la vita urbana e non vuole usare necessariamente l'automobile per piccoli spostamenti. La palazzina di piccole dimensioni con basse spese di gestione si presenta in buono stato di manutenzione. L'appartamento totalmente ristrutturato è situato al secondo piano con una buona disposizione degli spazi interni e risulta essere molto luminoso grazie alla totale esposizione a Sud, internamente troviamo un ampio locale con angolo cottura, dotato di buone pareti da arredare con uscita sul comodo balcone. La zona notte, può essere comodamente ricavata, dividendo con una parete in cartongesso il locale giorno grazie alla sua

Mappa



TECNOCASA - HOLDING S.p.A. - P. IVA 08365140154 - Ogni agenzia ha un proprio titolare ed è autonoma.

Scopri

Punta qui il tuo smartphone

