



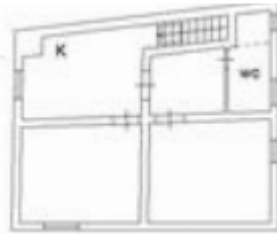
Rif.: 61144145

# € 145.000

## Casa semindipendente in vendita

Prato, Via Cellerese - La Querce

<b>Tipologia:</b>	rustici / cascine / case
<b>Superficie:</b>	mq 60 ca.
<b>Locali:</b>	3
<b>Sottotipologia:</b>	casa semindipendente
<b>Spese Annuie:</b>	€ 0
<b>Bagni:</b>	1
<b>Piano:</b>	1



**Classe energetica:** F

**EP globale non rinnovabile:** 74.80 kW h/m² anno

**EP globale rinnovabile:** 136.20 kW h/m² anno

**EP invernale del fabbricato:** ☹

**EP estiva del fabbricato:** ☹

La Querce - Via Cellerese Proponiamo in vendita appartamento recentemente ristrutturato, privo di spese condominiali, vicino al verde della zona circostante, con ingresso indipendente. La zona giorno si apre sulla sala-cucina open space, un ambiente accogliente per godersi momenti di convivialità insieme ad amici e familiari. La zona notte è formata da due camere da letto matrimoniali, oltre ad un bagno finestrato dotato di tutti i comfort e servizi necessari. Un pratico disimpegno divide la zona giorno da quella notte, sfruttabile come spazio extra per una zona lavanderia. Facendo parte di un più ampio fabbricato di sole due unità abitative, l'immobile non presenta spese condominiali. Termosingolo. Aria condizionata. Vicino all'appartamento si trova un ampio parco pubblico, un polmone verde che potrete sfruttare per allenarvi o godervi passeggiate all'aperto nelle giornate di sole. Per ricevere ulteriori informazioni potete chiamare allo 0574 591473, mandarci un messaggio su WhatsApp al 3452579439.

## Mappa



Scopri

Punta qui il tuo smartphone

