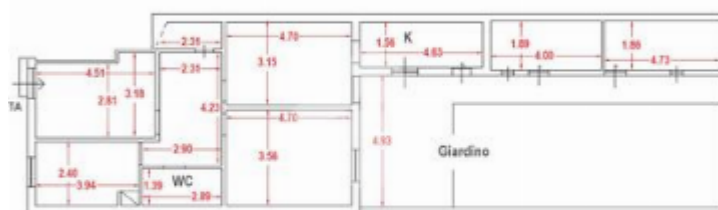


Rif.: 60845152

€ 240.000

Porzione di bifamiliare in vendita

Prato, Via Don Pio Vannucchi - Mezzana



Tipologia:	ville
Superficie:	mq 90 ca.
Locali:	4
Sottotipologia:	porzione di bifamiliare
Spese Annue:	€ 0
Bagni:	1

Classe energetica: G

EP globale non rinnovabile: 60.60 kW h/m² anno

EP globale rinnovabile: 199.90 kW h/m² anno

EP invernale del fabbricato: ☹️

EP estiva del fabbricato: ☹️

Mezzana - Via Don Pio Vannucchi Nel cuore di Mezzana, ad un passo dai principali servizi, proponiamo in vendita appartamento in bifamiliare completamente ristrutturato con giardino di 70 mq.L'immobile è in fase di ristrutturazione, verrà consegnato entro e non oltre il 31/12/2024 ma è già possibile fissare appuntamenti per vederlo.La casa ci accoglie con un resede carrabile a comune ed entrando in casa accediamo direttamente nel soggiorno.Proseguendo, attraverso un disimpegno vengono suddivise le altre stanze della casa: il ripostiglio, le due camere da letto di cui una matrimoniale e una singola e la cucina. La cucina è suddivisa da sala da pranzo e cucinotto, entrambi collegati al punto di forza della casa, il giardino privato di circa 70 mq, ideale per passare del tempo di qualità in compagnia di amici e familiari.Completano il giardino due locali annessi, ideali per il rimessaggio degli oggetti o degli strumenti per la manutenzione del giardino.La ristrutturazione riguarderà gli impianti elettrici ed idraulici, la navimentazione, gli infissi e verrà anquiunta la predisposizione



Mappa



Scopri

Punta qui il tuo smartphone

