



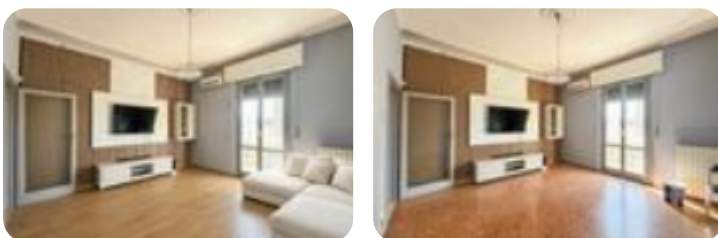
Rif.: 61200126

**€ 125.000**

**5 locali in vendita**

**Pontedera, Via Firenze**

<b>Tipologia:</b>	appartamenti
<b>Superficie:</b>	mq 105 ca.
<b>Locali:</b>	5
<b>Sottotipologia:</b>	5 locali
<b>Spese Annuie:</b>	€ 120
<b>Bagni:</b>	1
<b>Balconi:</b>	1
<b>Box:</b>	1
<b>Posti auto:</b>	1
<b>Piano:</b>	2



Classe energetica: **G**

EP globale non rinnovabile: 240.63 kW h/m<sup>2</sup> anno

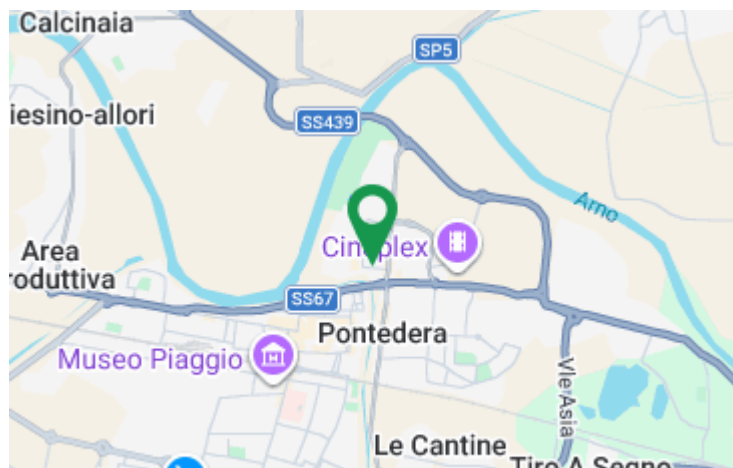
EP globale rinnovabile: 240.63 kW h/m<sup>2</sup> anno

EP invernale del fabbricato: ☹️

EP estiva del fabbricato: ☹️

PONTEREDA - VILLAGGIO SCOLASTICO In una delle zone più richieste di Pontedera, zona Stadio, proponiamo in vendita appartamento posto al secondo ed ultimo piano di una piccola palazzina vicino a tutti i principali servizi. L'immobile si apre su un comodo ingresso/corridoio che distribuisce in modo funzionale gli ambienti, separando nettamente la zona giorno dalla zona notte. La zona giorno è composta da una ampia sala luminosa con accesso al balcone, ideale per momenti di relax, e da una cucina abitabile, ben distinta e perfetta per la vita quotidiana. La zona notte offre spazi generosi, con due camere matrimoniali di grandi dimensioni e uno studio, dal quale è possibile ricavare facilmente una terza cameretta, rendendo l'appartamento ideale anche per

## Mappa



Scopri

Punta qui il tuo smartphone

