



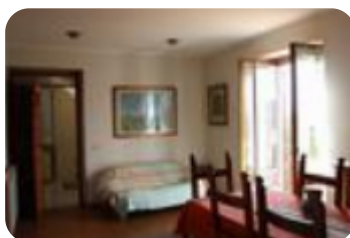
Rif.: 60833527

€ 30.000

Quadrilocale in vendita

Scheggia E Paselupo, Via Flaminia - Scheggia

Tipologia:	appartamenti
Superficie:	mq 80 ca.
Locali:	4
Sottotipologia:	4 locali
Bagni:	1
Balconi:	1
Box:	1
Piano:	2



Questo immobile è esente da classe energetica

Scheggia e Paselupo (PG) - Via Flaminia, Proponiamo in vendita un appartamento in palazzina bifamiliare con ingresso indipendente. L'unità immobiliare, situata al secondo piano, risulta composta da: soggiorno, cucina abitabile con stufa, entrambi con accesso al balcone, due camere da letto matrimoniali, di cui una con cabina armadio e bagno. La proprietà si presenta in buone condizioni. Completano la proprietà una cantina e una soffitta. L'immobile è sito nell'immediata vicinanza del centro della cittadina di Scheggia, in prossimità della viabilità principale e quindi facilmente accessibile dalla stessa.

Mappa



Scopri

Punta qui il tuo smartphone

