



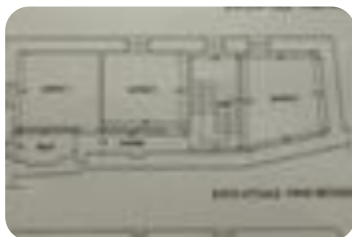
Rif.: 61150580

€ 255.000

Casa semindipendente in vendita

Spello, Via Giulia

Tipologia:	rustici / cascine / case
Superficie:	mq 270 ca.
Sottotipologia:	casa semindipendente
Bagni:	2
Terrazzi:	1
Box:	1



Classe energetica: **F**

EP globale non rinnovabile: 189.32 kW h/m² anno

EP globale rinnovabile: 0.00 kW h/m² anno

EP invernale del fabbricato: ☹️

EP estiva del fabbricato: ☺️

Nello splendido centro storico di Spello, lungo una delle sue vie principali, vi proponiamo un cielo terra con ingresso indipendente, perfetto per chi desidera vivere immerso nella storia e nel fascino di un borgo umbro. Questa proprietà si sviluppa su più livelli e offre ampi spazi pronti ad essere personalizzati secondo le proprie esigenze nella ristrutturazione. Al primo piano troviamo un soggiorno con angolo cottura, locale con volte e wc; al piano secondo 3 camere matrimoniali e bagno; al terzo ed ultimo piano altra camera con camino, soffitta e terrazzo, che regala una vista panoramica del paesaggio circostante, ideale per momenti di relax all'aperto e rappresenta uno dei punti di forza della proprietà. La proprietà include anche un garage, una comodità rara nel centro storico, e una cucina nuova, già inclusa nel prezzo, pronta per essere utilizzata. Un'opportunità unica per chi cerca una dimora storica da trasformare in un rifugio personale.

Mappa



Scopri

Punta qui il tuo smartphone

