



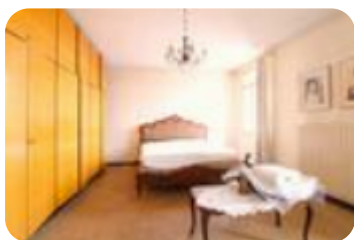
Rif.: 60849826

€ 140.000

Palazzina in vendita

Monselice, Via argine destro

Tipologia:	appartamenti
Superficie:	mq 233 ca.
Locali:	4
Sottotipologia:	palazzina
Bagni:	1
Terrazzi:	1
Piano:	3



Classe energetica: G

EP globale non rinnovabile: 298.00 kW h/m² anno

EP globale rinnovabile: 0.00 kW h/m² anno

EP invernale del fabbricato: ☹️

EP estiva del fabbricato: ☹️

MONSELICE: In centro storico, vicino alla Piazza Mazzini, palazzetto sviluppato su più livelli da ristrutturare composto da unità con destinazioni d'uso sia commerciale, sia residenziale. Al piano terra ci sono due negozi, che potrebbero essere uniti tra di loro, uno dei quali completamente ristrutturato. La soluzione abitativa è dotata di ingresso indipendente dal piano terra; al piano primo c'è una stanza finestrata che può essere usata come studio o guardaroba; il piano secondo si compone di: soggiorno, cucinotto, camera da letto matrimoniale, camera singola, bagno, ripostiglio e infine è presente una terrazza esclusiva sul tetto. L'intero immobile è interessante per chi cerca una soluzione in pieno centro con possibilità di personalizzare gli spazi in base alle proprie esigenze e per chi necessita di un'ottima visibilità. Si ricorda che con il Bonus detrazioni è possibile portare in detrazione fiscale il 50% delle spese sostenute per ristrutturazione edilizia fino ad un massimo di 96.000 Euro (art. 16 bis del Dpr 917/96).

Mappa



Scopri

Punta qui il tuo smartphone

