

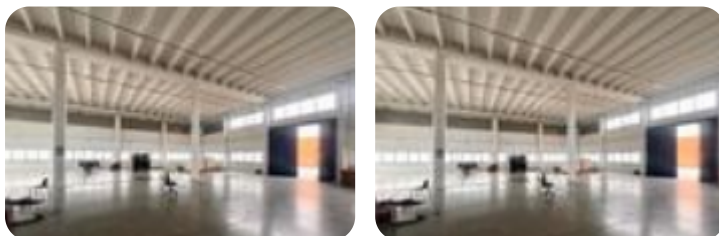
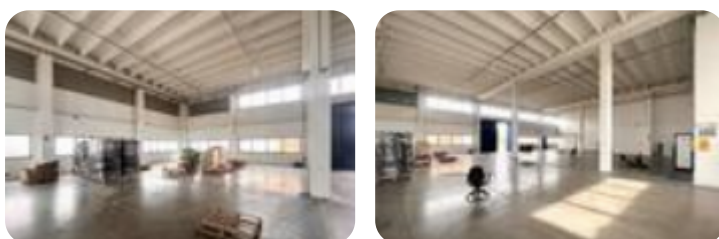
Rif.: 60791356

€ 750.000

## Capannone in vendita

San Giorgio In Bosco, Via dell'artigianato - Bolzonella

<b>Tipologia:</b>	capannone
<b>Superficie:</b>	mq 1.400 ca.
<b>Locali:</b>	1
<b>Sottotipologia:</b>	capannone
<b>Spese Annuë:</b>	€ 0



Questo immobile è esente da classe energetica

**COSA SAPERE DELL'IMMOBILE** Capannone di 1.400 mq con altezza sotto trave di 9 m in piena zona industriale. **DESCRIZIONE E PARTICOLARITÀ** L'immobile che proponiamo in vendita è un capannone con superficie calpestabile totale di 1400 mq suddiviso in 750 mq di area produttiva e 650 mq di uffici sviluppati su due livelli entrambi fuori terra. La zona produttiva è sviluppata su un'unica campata con altezza sottotrave di 9 m; è presente la predisposizione per l'installazione del carroponete, la copertura è piana, con trave a doppia T. Sono presenti due portoni a livello con apertura a libro di 4 x 4,5 m. Il capannone è accessibile da un cancello carraio con piazzale esclusivo cementato e recintato. Sono presenti i seguenti impianti: Illuminazione a neon- Elettrico base con alcune calate- Impianto di Riscaldamento Gli uffici di 650 mq sono strutturati su due piani con ottime finiture, sono completi di impianto di riscaldamento/raffrescamento e cablati su ogni stanza. Sono presenti spogliatoi e due servizi igienici. È ideale per attività produttive o di magazzino. **UBICAZIONE E CONTESTO** L'immobile si trova a San Giorgio in Bosco in zona industriale vicino alla SS47 della Valsugana che collega [...]

## Mappa



Scopri

Punta qui il tuo smartphone

