



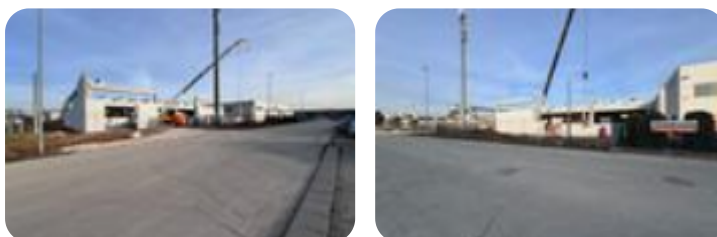
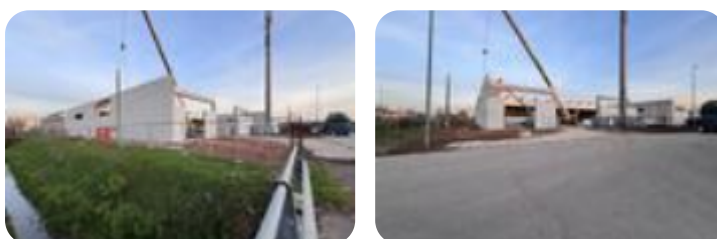
Rif.: 60782892

Informazioni in agenzia

Capannone in affitto

San Giorgio In Bosco, Via Andrea Palladio - Mozzo

Tipologia:	capannone
Superficie:	mq 3.050 ca.
Locali:	1
Sottotipologia:	capannone
Spese Annuie:	€ 0
Posti auto:	10



Questo immobile è esente da classe energetica

COSA SAPERE DELL'IMMOBILE Capannone di nuova costruzione di 3.050 mq con altezza sottotrave di 7,5m in piena zona industriale. **DESCRIZIONE E PARTICOLARITÀ** L'immobile che proponiamo in locazione è una nuova costruzione di forma quadrata 58,85 x 51,7 m, suddiviso in due campate rispettivamente di 26 m ciascuna con altezza sottotrave di 7,5 m; ha una copertura a shed ed è accessibile da 4 portoni a livello di 5,20 x 5m. La struttura ha una resistenza al fuoco REI 120 ed è dotata di anello perimetrale antincendio. Il capannone verrà consegnato con i seguenti impianti: - Illuminazione a Led - Elettrico base da 380 V con canale e alcune calate - Anello antincendio con idrante Gli uffici verranno realizzati in un unico piano (terra) con finiture base, dotati di tutti gli impianti con spogliatoi, bagni maschi/femmine e a norma disabili; eventuali personalizzazioni sono da concordare con la proprietà. Il lotto ha una superficie totale di 5.000 mq circa, è dotato di un cancello d'ingresso che permette il transito con qualsiasi tipo di camion. Il piazzale sarà completamente asfaltato su tutti e tre i lati. Saranno presenti parcheggi sia interni che esterni all'area. E' ideale per attività produt [...]

Mappa



Scopri

Punta qui il tuo smartphone

