

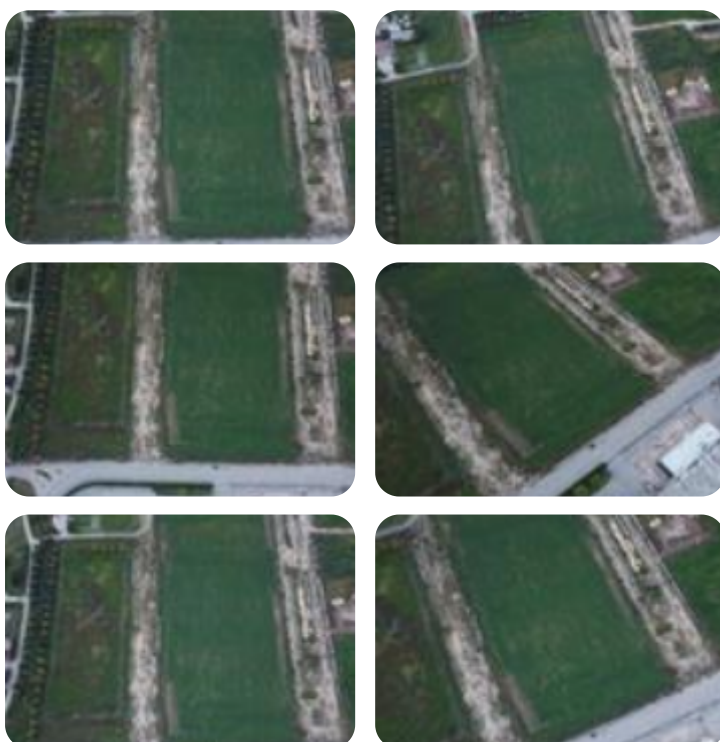
Rif.: 60667689

€ 200.000

Terreno in vendita

Tombolo, Via Decime

Tipologia:	terreno
Superficie:	mq 3.715 ca.
Locali:	1
Sottotipologia:	terreno
Spese Annuie:	€ 0



Classe energetica: Classe energetica non prevista

EP globale non rinnovabile: 0.00 kW h/m² anno

EP globale rinnovabile: 0.00 kW h/m² anno

EP invernale del fabbricato: ☹️

EP estiva del fabbricato: ☹️

COSA SAPERE DELL'IMMOBILE Proponiamo in vendita un lotto edificabile artigianale/industriale situato in piena zona industriale a Tombolo (PD). **DESCRIZIONE E PARTICOLARITÀ** Il terreno ha un'area di 3.700 mq circa a destinazione d'uso artigianale/industriale. Il lotto ha una possibilità edificatoria pari al 60 % della superficie fondiaria, con altezza massima 10 metri. La composizione del lotto si presta ad ospitare attività industriali di qualsiasi tipo, viste le dimensioni. Il terreno è parzialmente urbanizzato, mancano alcuni oneri di urbanizzazione. **UBICAZIONE E CONTESTO** Tombolo sorge nella parte settentrionale della provincia ed è compresa tra San Martino di Lupari, Villa del Conte, San Giorgio in Bosco, Cittadella e Galliera Veneta. A 3 km dal centro abitato corre la SS47 della ; il più vicino tracciato autostradale è quello dall'A31 Vicenza-Piovene Rocchette cui si accede tramite il casello di Vicenza Nord posto a 23km. 0499563296pdhi1 Per ulteriori informazioni contattateci in Agenzia e seguiteci su Facebook ed Instagram, cliccando 'mi piace' sulla pagina Tecnocasa Industriale Padova Nord. Scaricate gratuitamente l'App Tecnocasa sul vostro

Mappa



Scopri

Punta qui il tuo smartphone

