



Rif.: 61214535

€ 500 / mese

Negozio in affitto

Padova, Via Chiesanuova - Chiesanuova

Tipologia:	negozio
Superficie:	mq 35 ca.
Locali:	2
Sottotipologia:	negozio
Spese Annue:	€ 0

Classe energetica: 

EP globale non rinnovabile: 69.32 kW h/m² anno

EP globale rinnovabile: 0.00 kW h/m² anno

EP invernale del fabbricato: ☹️

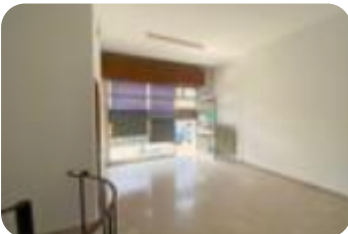
EP estiva del fabbricato: ☹️

LOCALITA': CHIESANUOVA (PD) - COSA SAPERE

SULL'IMMOBILE: proponiamo in locazione negozio di 50 mq . in zona Chiesanuova

PARTICOLARITA' E DESCRIZIONE: l'immobile che proponiamo in Locazione è disposto su due livelli, piano terra e interrato. Dispone di una vetrina con ingresso. Presente saracinesca manuale. Riscaldamento autonomo

UBICAZIONE e CONTESTO: l'immobile è sito in zona Chiesanuova a Padova.



Mappa



Scopri

Punta qui il tuo smartphone

