



Rif.: 61209575

€ 500 / mese Negozio in affitto

Padova, Via Palestro

Tipologia:	negozio
Superficie:	m ² 30 ca.
Locali:	1
Sottotipologia:	negozio
Spese Annuie:	€ 0

Classe energetica: **F**

EP globale non rinnovabile: 36.97 kW h/m² anno

EP globale rinnovabile: 61.94 kW h/m² anno

EP invernale del fabbricato: ☹️

EP estiva del fabbricato: ☹️

LOCALITA': PALESTRO (PD) - COSA SAPERE

SULL'IMMOBILE: Proponiamo in locazione negozio di 30

m². PARTICOLARITA' e DESCRIZIONE: L'immobile che

proponiamo in locazione ha una superficie di 30 m²

disposta su un unico livello al piano terra. Dispone di due

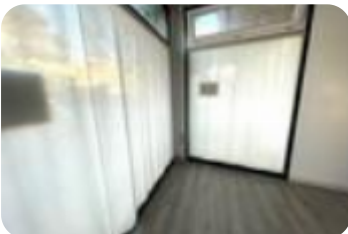
ampie vetrine ad angolo che lo rendono particolarmente

luminoso e visibile. Dotato di servizio igienico con

antibagno. UBICAZIONE e CONTESTO: La soluzione che

proponiamo in locazione si trova nel quartiere Palestro su

strada di forte passaggio veicolare



Mappa



Scopri

Punta qui il tuo smartphone

