



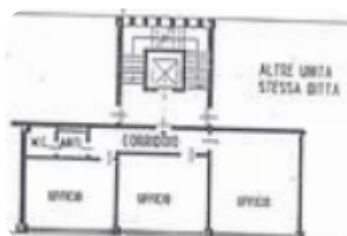
Rif.: 61161277

€ 750 / mese

Ufficio in affitto

Limena, Via Giuseppe Verdi

Tipologia:	ufficio
Superficie:	mq 90 ca.
Locali:	3
Sottotipologia:	ufficio
Spese Annuie:	€ 600
Posti auto:	5
Piano:	1



Classe energetica: **F**

EP globale non rinnovabile: 140.15 kW h/m² anno

EP globale rinnovabile: 22.30 kW h/m² anno

EP invernale del fabbricato: ☹

EP estiva del fabbricato: ☹

LOCALITA': LIMENA (PD) - COSA SAPERE

SULL'IMMOBILE: proponiamo in locazione ufficio posto al primo piano di un complesso commerciale direzionale. **PARTICOLARITA' e DESCRIZIONE:** l'ufficio ha una metratura di . 80 mq ed è in ottimo stato, suddiviso internante in tre ambienti. Dotato di un impianto di ventilazione meccanica controllata per riscaldamento e raffrescamento. Dispone di ascensore ed ampio parcheggio esterno. **UBICAZIONE e CONTESTO:** la zona è ben collegata a tutte le principali strade della zona, dista solamente pochi chilometri dalla tangenziale. L'autostrada dista solo un chilometro.

Mappa



Scopri

Punta qui il tuo smartphone

