



Rif.: 61015577

€ 550 / mese

Ufficio in affitto

Padova, Via Thomas Alva Edison - Chiesanuova

Tipologia:	ufficio
Superficie:	mq 55 ca.
Locali:	1
Sottotipologia:	ufficio
Posti auto:	2

Classe energetica: **E**

EP globale non rinnovabile: 210.40 kW h/m² anno

EP globale rinnovabile: 15.10 kW h/m² anno

LOCALITA': PADOVA 2000 (PD) - COSA SAPERE

SULL'IMMOBILE: proponiamo in locazione ufficio di 55 mq

. con due cantine al piano interrato. PARTICOLARITA' e

DESCRIZIONE: l'immobile ha una superficie di 55 mq e si

sviluppa su un unico livello al piano terra. Dotato di

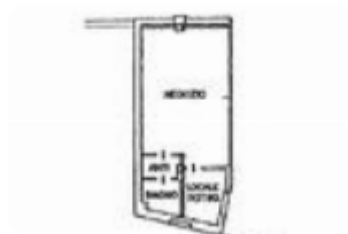
riscaldamento e raffrescamento autonomi e servizio

igienico con antibagno. Dispone di due ampie vetrine che lo

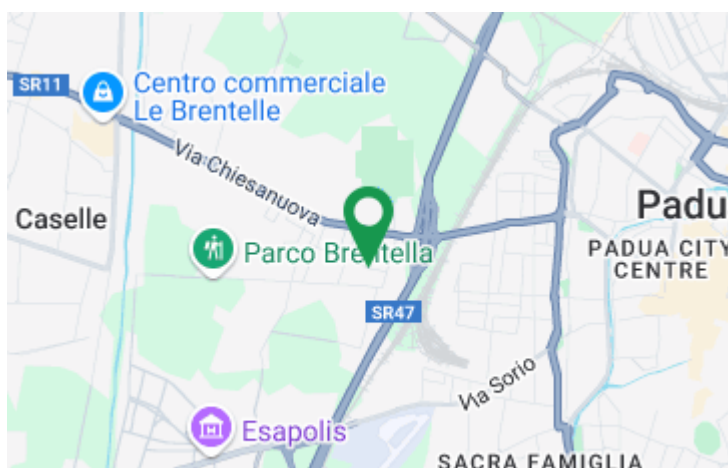
rendono particolarmente luminoso e due cantine al piano

interrato. UBICAZIONE e CONTESTO: l'immobile sorge nel

quartiere di Padova 2000.



Mappa



Scopri

Punta qui il tuo smartphone

