

Rif.: 60886261

**€ 4.500 / mese**

**Ufficio in affitto**

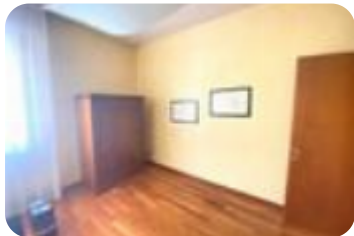
**Padova, Via Eremitani - Centro**

<b>Tipologia:</b>	ufficio
<b>Superficie:</b>	mq 175 ca.
<b>Locali:</b>	5
<b>Sottotipologia:</b>	ufficio
<b>Spese Annuie:</b>	€ 400

**Classe energetica:** G

**Prestazione energetica:** 191,77 kW h/m<sup>2</sup> anno

**LOCALITA':** CENTRO STORICO (PD) - **COSA SAPERE SULL'IMMOBILE:** proponiamo in LOCAZIONE ufficio di 200 mq .**PARTICOLARITA'** e **DESCRIZIONE:** ufficio all'ultimo piano di un palazzo storico di 200 mq ampio ingresso e 5 locali adibiti ad ufficio e sala riunioni. Viene consegnato arredato.Riscaldamento e raffrescamento autonomo.**UBICAZIONE** e **CONTESTO:** Centro Storico di Padova.



## Mappa



**Scopri**

Punta qui il tuo smartphone

